



# Bürsten

TEGRA3®

Für die Reinigung von Absauganlagen



NYLON

DIAMETER (mm)	DIE STÄRKE (mm)	REFERENZ NR.
Ø 200	N 1,5	CP1011520
Ø 250	N 1,5	CP1011525
Ø 300	N 1,5	CP1011530
Ø 350	N 1,5	CP1011535
Ø 400	N 1,5	CP1011540
Ø 450	N 2	CP1012045
Ø 500	N 2	CP1012050
Ø 600	N 2	CP1012060
Ø 700	N 2	CP1012070
Ø 800	N 2	CP1012080
PACKx5 NYLON SQUARE		
Ø 300/400/600/700/800		CP1101520



Geeignet für die Entfernung von mittelharten fettigen Rückständen. Nylonbürsten werden für Kombinationen in quadratischen Kanälen mit Misch- oder PBT-Bürsten dringend empfohlen. Sie sind die idealen Bürsten für die Unterhaltsreinigung. Sie zerkratzen nicht das Innere der Kanäle. Optimale Schaumverteilung.



PBT

DIAMETER (mm)	DIE STÄRKE (mm)	REFERENZ NR.
Ø 200	PBT 3	CP1023020
Ø 250	PBT 3	CP1023025
Ø 300	PBT 3	CP1023030
Ø 350	PBT 3	CP1023035
Ø 400	PBT 3	CP1023040
Ø 450	PBT 3	CP1023045
Ø 500	PBT 3	CP1023050
Ø 600	PBT 3	CP1023060
Ø 700	PBT 3	CP1023070
Ø 800	PBT 3	CP1023080
Ø 1000	PBT 3	CP1023100
PACKx5 PBT		
Ø 200/300/400/500/600		CP1203030

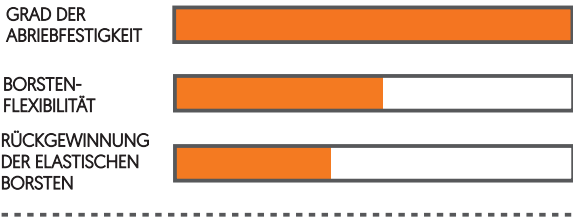


PBT [Polybutylenterephthalat] Geeignet für Fettrückstände mittlerer bis hoher Härte mit hoher Abrieb- und Fettentfernungskraft. PBT ist einer der jüngsten und technologisch fortschrittlichsten Rohstoffe mit ausgezeichnetem Rückstellvermögen. Es setzt keine Stoffe frei und ist nach internationalen Normen zertifiziert, so dass es für den Einsatz im Lebensmittelbereich geeignet ist.



MIXED

DIAMETER (mm)	DIE STÄRKE (mm) Nylon / Acero	REFERENZ NR.
Ø 200	N 2 / A 0,8	CP1032820
Ø 250	N 2 / A 0,8	CP1032825
Ø 300	N 2 / A 0,8	CP1032830
Ø 350	N 2 / A 0,8	CP1032835
Ø 400	N 2 / A 0,8	CP1032840
Ø 450	N 2 / A 0,8	CP1032845
Ø 500	N 2 / A 0,8	CP1032850
Ø 600	N 2 / A 0,8	CP1032860
Ø 700	N 2 / A 0,8	CP1032870
Ø 800	N 2 / A 0,8	CP1032880
PACKx5 MIXED		
Ø 200/300/400/500/600		CP1302828



MIXED (Kombination von Stahl und Nylon) Geeignet für die Entfernung extrem harter fettiger Rückstände. Sehr gut geeignet für die Entfernung von "verkohlt" Fett. Der Stahl bricht das Fett auf und ermöglicht es der Chemikalie, in die Rückstände einzudringen, während das Nylon den aktiven Schaum verteilt. Maximale Abrasionskapazität.





# Bürsten für extreme Reinigung

## Extreme Bürsten

Die Extreme-Bürsten sind für die anspruchsvollsten Reinigungsaufgaben in Absauganlagen mit Durchmessern zwischen 300 und 700 Millimetern.

Im Bürstenkoffer befinden sich der Kern, die verschiedenen Blätter, Klingen, die es Ihnen ermöglichen, sie an die Größe des zu reinig anzupassen.



PACK <b>EXTREME BÜRSTEN</b>	
DIAMETER [mm]	REFERENZ NR.
Ø 300-Ø 400-Ø 500-Ø 600-Ø 700	CP2300515

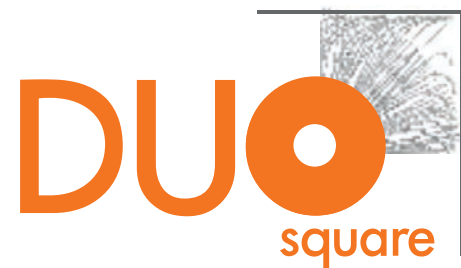






## Bürsten für SQUARE DUCTS

Das **DUO Square System** ist die ultimative Lösung, um den hartnäckigsten Schmutz in den Ecken von quadratischen Kanälen zu erreichen.



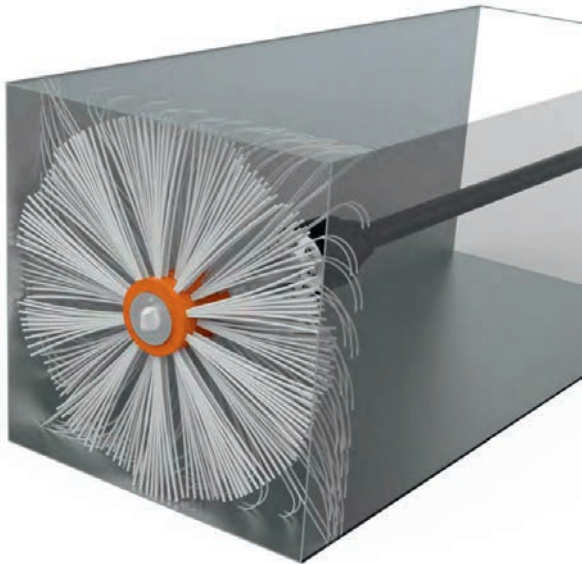




## Kombinationsführung für quadratische Kanäle

	EXTERNER PBT-KERN			+	INNENKERN AUS NYLON		
FÜR KANALHÖHE (mm)	DIÄMETER (mm)	DIE STÄRKE (mm)	REFERENZE NR.		DIÄMETER (mm)	DIE STÄRKE (mm)	REFERENZE NR.
200	Ø 200	PBT 3	CP1023020		Ø 300	N 1,5	CP1011530
250	Ø 250	PBT 3	CP1023025		Ø 350	N 1,5	CP1011535
300	Ø 300	PBT 3	CP1023030		Ø 400	N 1,5	CP1011540
350	Ø 350	PBT 3	CP1023035		Ø 500	N 2	CP1012050
400	Ø 400	PBT 3	CP1023040		Ø 600	N 2	CP1012060
450	Ø 450	PBT 3	CP1023045		Ø 700	N 2	CP1012070
500	Ø 500	PBT 3	CP1023050		Ø 700	N 2	CP1012070
600	Ø 600	PBT 3	CP1023060		Ø 800	N 2	CP1012080

## Vierkant-Kanalbürsten

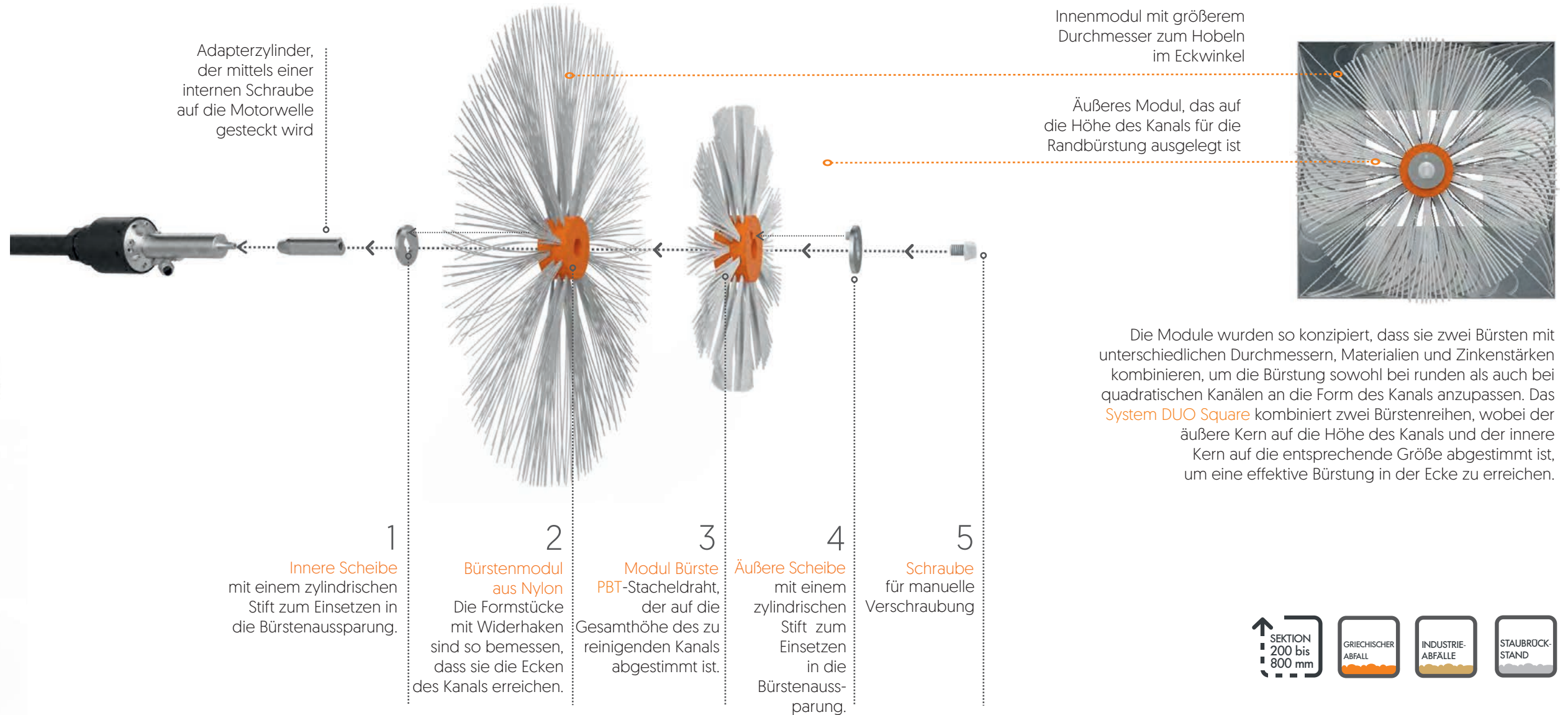


**Sie brauchen nur die Höhe des Kanals zu messen**

Für die Reinigung eines quadratischen Kanals muss eine Kombination aus zwei Bürstenmodulen verwendet werden, wobei der äußere Kern immer die gleiche Größe wie die Kanalhöhe hat, das innere Modul jedoch ein bestimmtes Maß benötigt, um den Eckwinkel abzudecken. Anhand dieses Leitfadens können Sie ganz einfach feststellen, welche Bürsten für jede Kanalgröße geeignet sind. Bei hartnäckigem Fett können im Außenkern MIXED-Bürsten aus Nylon und Stahl verwendet werden, wobei die entsprechende Größe in der Tabelle angegeben ist.



# In nur fünf Schritten einrichten!







# VIERKANT-KANALBÜRSTEN - EON

Die quadratischen Kanalbürsten von EON haben einen einzigen Kern und zwei Reihen von Bürsten unterschiedlicher Größe.



EON-BRUSHES

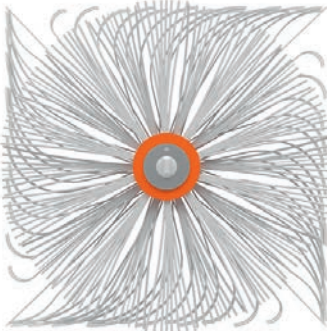
## VIERKANT-NYLONBÜRSTEN

DIAMETER [mm]	REFERENZE NR.
Ø 200	CP2035200
Ø 250	CP2035350
Ø 300	CP2035400
Ø 350	CP2035500
Ø 400	CP2035060
Ø 500	CP2035070
Ø 600	CP2035080
PACK 5 Stück	
Ø 250/300/350/400/500	CP2300511

Zweireihige Bürsten,  
zwei Bürsten in einer



Erreicht mit einer einzigen  
Bürste auch die Ecken.



 Wenn Sie andere Bürstengrößen benötigen, kontaktieren Sie uns bitte. Die Preise enthalten keine Steuern und Transportkosten.





# BÜRSTEN FÜR IBRUSH-GERÄTE



PACKx4 NYLON SQUARE		
DIAMETER [mm]	DIE STÄRKE [mm]	REFERENZE NR.
Ø 200/300/350/400		CP2400512



Geeignet für die Entfernung von mittelharten, fettigen Rückständen. Nylonbürsten sind sehr empfehlenswert für Kombinationen in Kanälen mit Misch- oder PBT-Bürsten. Sie sind ideal für die Unterhaltsreinigung. Sie zerkratzen nicht das Innere des Kanals. Sie sorgen für eine optimale Schaumverteilung.



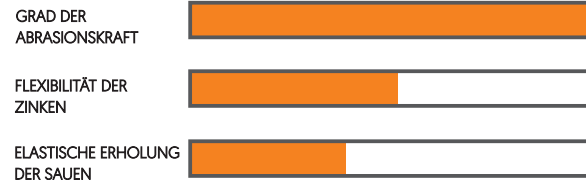
PACKx4 PBT		
DIAMETRO [mm]	DIE STÄRKE [mm]	REFERENZE NR.
Ø 200/300/350/400		CP2400513



PBT eignet sich für die Entfernung von mittelharten, fettigen Rückständen mit hohen Abrieb- und Entzunderungseigenschaften. PBT ist eines der neuesten und technologisch fortschrittlichsten Rohstoffkonzepte mit ausgezeichnetem Rückstellvermögen. Es setzt keine Stoffe frei und ist nach internationalen Normen zertifiziert, so dass es für den Einsatz in Lebensmittelbereichen geeignet ist.



PACKx4 MIXED		
DIAMETER [mm]	DIE STÄRKE [mm]	REFERENZE NR.
Ø 200/300/350/400		CP2400511



MIXED (Kombination aus Stahl und Nylon)  
Geeignet für die Entfernung extrem harter fettiger Rückstände. Sehr gut geeignet für die Entfernung von "verkohltem" Fett. Stahl bricht das Fett auf, so dass sich die chemischen Rückstände verteilen können, und Nylon verteilt das Eindringen des aktiven Schaums in die Rückstände. Maximale Abrasionskapazität

## QUADRATISCHER KANAL

PACKx4 DQUADRATISCHER KANAL		
DIAMETER [mm]	DIE STÄRKE [mm]	REFERENZE NR.
Ø 250/300/350/400		CP2500511

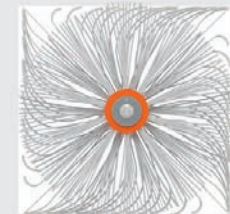


Diese Bürsten haben einen einzelnen Kern und zwei Reihen. Die flexiblen Nylonborsten sind auf die durchschnittliche Kanalgröße zugeschnitten, damit sie den in den Ecken abgelagerten Schmutz entfernen können. Der einzelne Kern macht die Bürste leichter als die Kombination aus zwei verschiedenen Bürsten.

Zweireihige Bürsten, zwei Bürsten in einer.



Erreicht mit einer einzigen Bürste auch die Ecken.

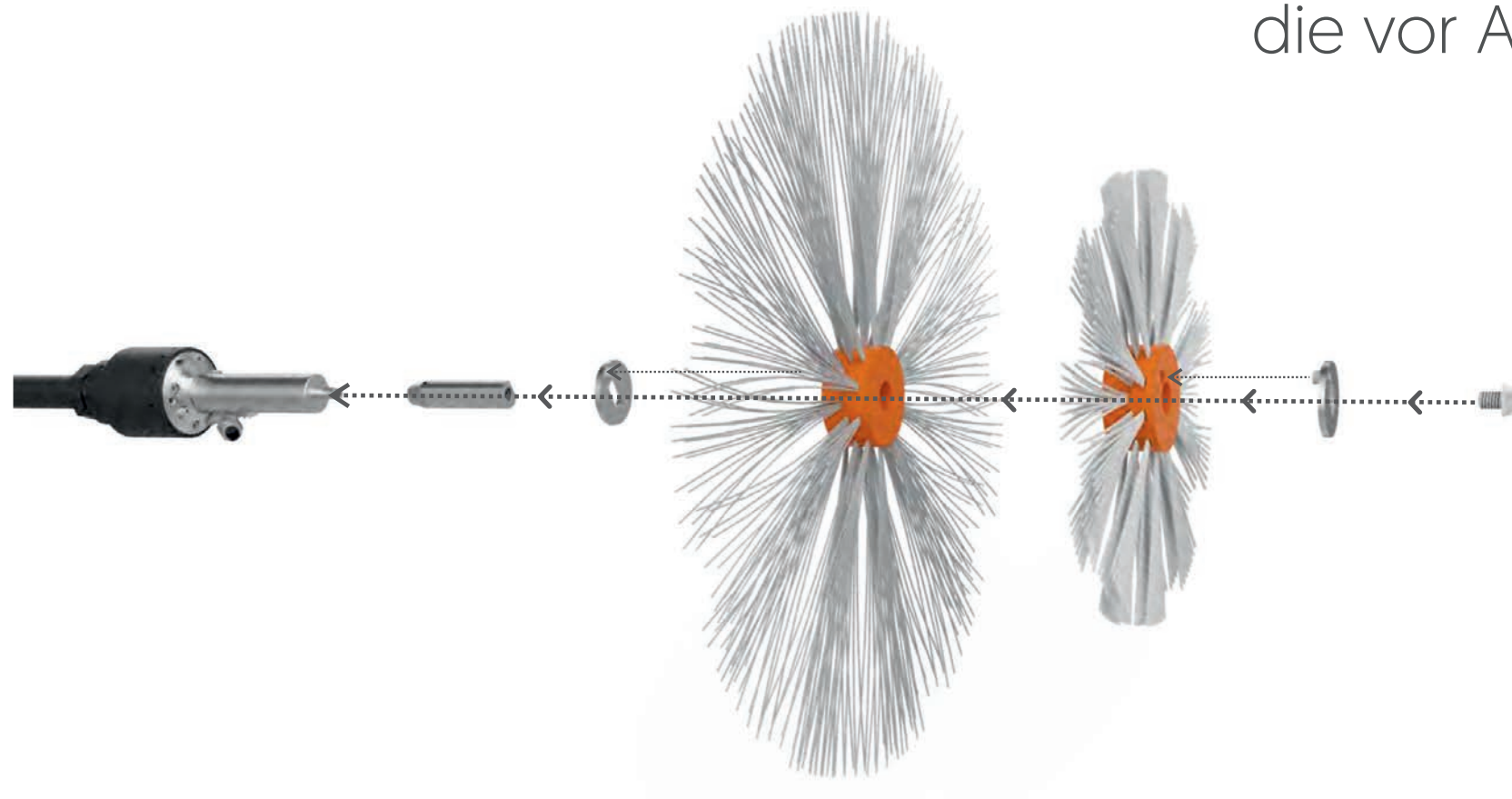






## Adapter

Adapter für Geräte,  
die vor August 2015 gekauft wurden



### TEGRAS ADAPTERS



#### **ADAPTER DUO**

Zubehör für die Montage einer einzelnen Bürste auf der Motorwelle für den TEGRAS-Bürstenroboter.

AC6470010



#### **ADAPTER ONE**

Zubehör für die Montage einer einzelnen Bürste auf der Motorwelle für den TEGRAS-Bürstenroboter.

AC6470020

Hinweis: Für Geräte, die ab August 2015 gekauft wurden, sind die Adapter für jedes Modell bereits integriert.

Wenn Sie andere Bürstengrößen benötigen, kontaktieren Sie uns bitte.  
Die angegebenen Preise enthalten keine Steuern und Transportkosten.



# TEINNOVA®

