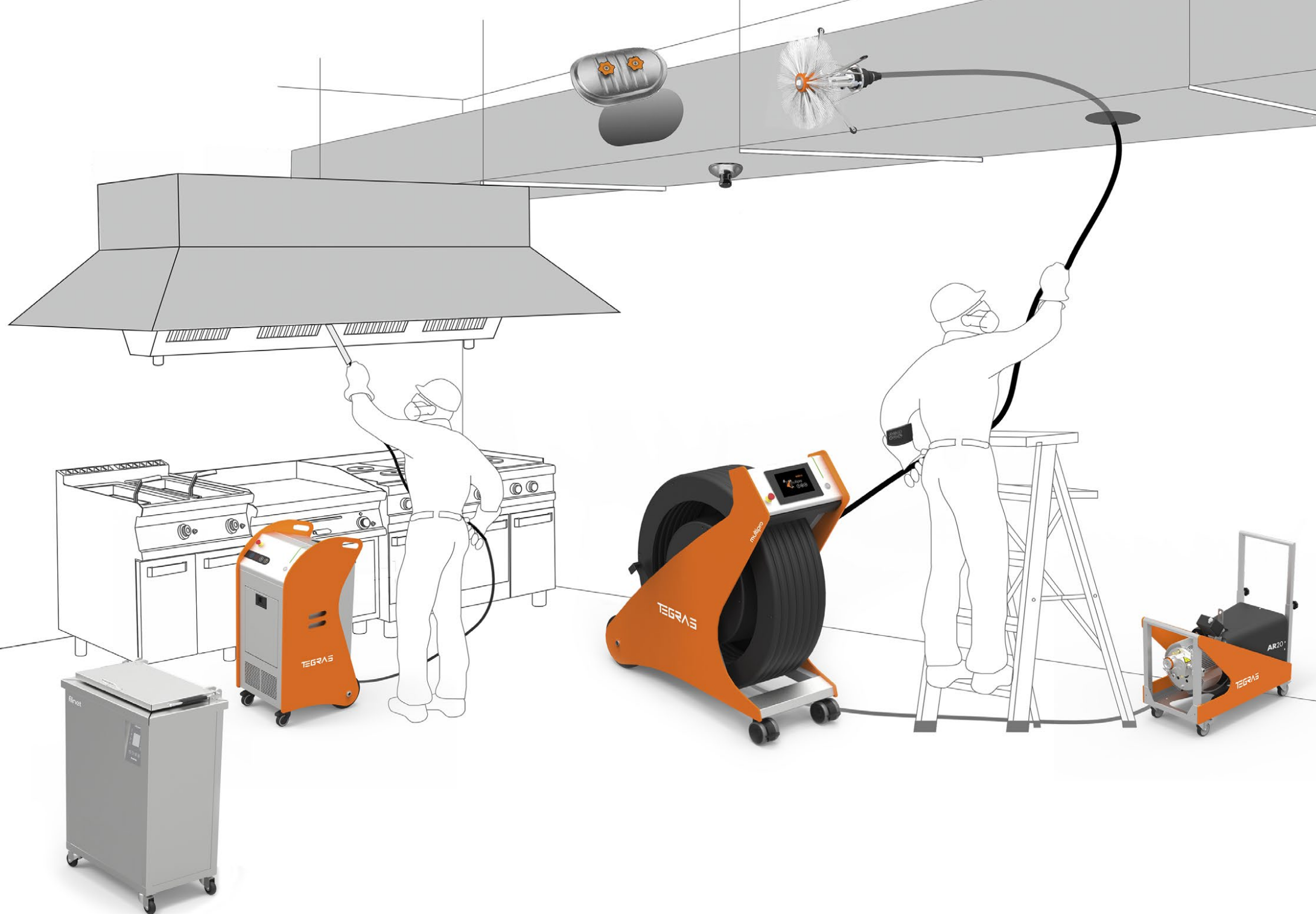


360°

para tu negocio
de limpieza en
los sistemas de
extracción

TEGRAS®



01 ROBOTS DE CEPILLADO PARA CONDUCTOS.
Págs. 4-13



02 SISTEMAS DE GENERACIÓN DE ESPUMA
ACTIVA Y ACLARADO. Págs. 14-19



03 SISTEMAS PARA LA LIMPIEZA DE FILTROS POR
ULTRASONIDOS. Págs. 20-23



04 EQUIPOS PARA LA INSPECCIÓN EN CONDUCTOS
Págs. 24-26



05 EQUIPOS DE MEDICIÓN. Pág. 27



06 GENERADORES DE AIRE. Págs. 28-31



07 HERRAMIENTAS Y PRODUCTOS
RELACIONADOS. Págs 32-39



08 PLANES DE FORMACIÓN ESPECIALIZADA.
Pág. 40

EL ENEMIGO INVISIBLE



¿Cuántas noticias de incendios en restaurantes vemos cada día? La realidad es que si nos ponemos a contarlas, nos sorprenderíamos. ¿Cuántas veces explican cuál es la fuente de los incendios? La verdad es que si nos fijamos, nunca se comenta, pero la causa principal es siempre la misma: la GRASA.



La grasa acumulada en los diferentes elementos de los sistemas de extracción de las cocinas, es siempre el elemento desencadenante de los incendios, lo que representa un riesgo muy alto, pero que en cambio es relativamente fácil de eliminar.



A parte del riesgo de incendio, la grasa es un elemento fuente de otros riesgos potencialmente peligrosos, al actuar como generador de contaminación donde proliferan plagas, hongos, mohos y bacterias que pueden ser perjudiciales para la salud.



Igualmente la grasa genera molestos humos y malos olores que afectaran negativamente a la reputación de tus clientes, lo cual se convierte en una razón adicional, si bien no la más importante, para limpiar el 100% de los sistemas de extracción.



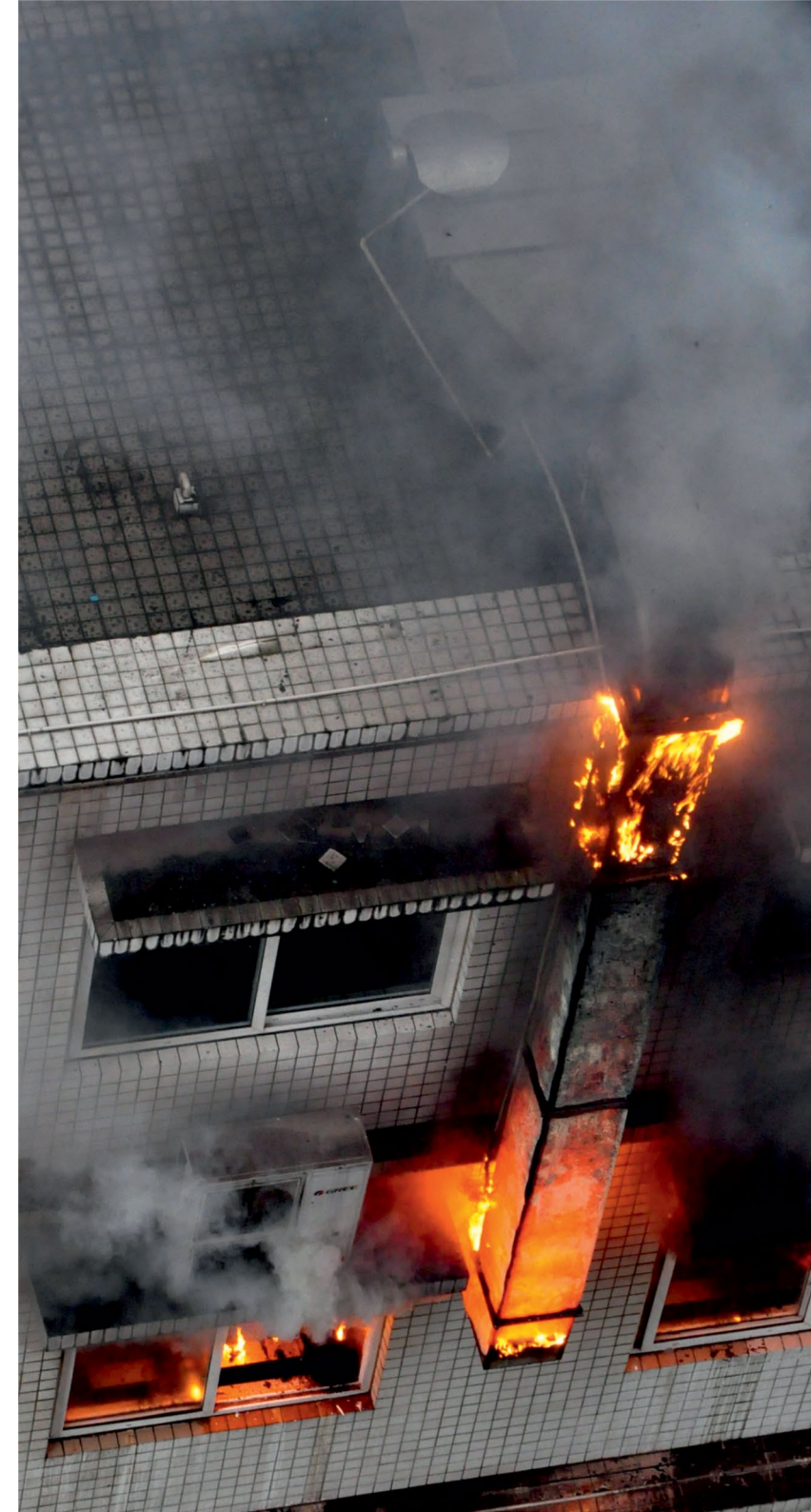
¿Algo MÁS? Pues sí. La grasa va cerrando poco a poco los conductos y paraliza los sistemas de extracción, lo cual se traduce en una pérdida de rendimiento de la instalación y en un aumento del consumo energético.



Una limpieza general en profundidad de los sistemas de extracción en cocinas, así como limpiezas de mantenimiento posterior de los mismos, es la única garantía de un sistema sano y sin riesgos.

CON UNA LIMPIEZA PERIÓDICA SE HUBIESE EVITADO

Las cocinas industriales disponen de un sistema de extracción diseñado para evacuar el humo y los olores. Los vapores extraídos llevan un alto grado de grasa que se acumula en los filtros, campana, conductos y extractor. Esta grasa es altamente inflamable, siendo la responsable de la mayor parte de los incendios producidos en los restaurantes. Además, los sistemas sucios hacen que el ventilador trabaje forzado, consumiendo más energía de la necesaria, generando malos olores, por una ventilación inadecuada. Realizando una limpieza periódica de estos sistemas, se evitarían todos estos riesgos innecesarios.



01

ROBOTS DE CEPILLADO PARA LOS CONDUCTOS

LA ACCIÓN NEUMÁTICA

Los robots de cepillado han sido diseñados para lograr la limpieza más rápida y eficaz en el interior de los conductos de extracción. Gracias a la fuerza del potente motor neumático y a la inyección de espuma alcalina, cualquier limpieza resulta fácil, incluso con las grasas más resistentes.



multipro

Equipo avanzado de limpieza de conductos

Equipo de cepillado neumático para la limpieza de conductos de extracción de **cocinas y de entornos industriales**.

Cepillos

Con diferentes materiales y tamaños para adaptarse a todo tipo de conducto
Sistema DUO Square para la limpieza efectiva en conductos cuadrados.



NEUMÁTICO

Para conductos hasta

1000 mm

Longitud manguera

30 m

Cámara self-leveling

Proporciona imágenes horizontales en todo momento, incluso cuando la cámara está inclinada. Visualiza y limpia al mismo tiempo. [Opcional]





CONTROL REMOTO DE MUÑECA

Accesorio opcional que permite el control del equipo con un solo operario.

ACCESORIOS OPCIONALES ▼



MANDO CONTROL REMOTO DE MUÑECA.

AC3303616



CENTRADOR DEL CEPILLO.
Conductos desde 500 mm.

AC3303130



VISIOPRO. Sistema visualización, arnés de sujeción, cámara y maletín para transporte.

SV3331035 SV-MUL

CONSUMIBLES ▼



PACK 5 CEPILLOS MIXTOS.

Acero + nylon. Para grasa de suciedad alta. Ø200 | 300 | 400 | 500 y 600 mm.

CPI302828



PACK 5 CEPILLOS EXTREME.

Cepillos para la limpieza extrema. Incluye maletín. Ø300 | 400 | 500 | 600 | 700 mm
CP2300515

PACK 5 CEPILLOS NYLON.

Para eliminación de grasa de dureza media. Ø300 | 400 | 600 | 700 y 800 mm

CPI101520

PACK 5 CEPILLOS PBT.

Para residuo grasa de dureza media-alta. Ø200 | 300 | 400 | 500 y 600 mm

CP1203030

CARACTERÍSTICAS TÉCNICAS

Alimentación de motor [Máxima potencia]	Aire comprimido 300 l/min 6,3 bar 10,6 cfm - 6,3 bar
Velocidad de rotación en vacío	500 r.p.m.
Velocidad de rotación a máxima potencia	236,7 r.p.m.
Par a máxima potencia	6,5 Nm 57,5 lbf.in
Par mínimo de arranque	8 Nm 70,8 lbf.in
Par ahogo	11,6 Nm 102,7 lbf.in
Nivel sonoro	< 70 dB
Sentido de giro	Derecha Izquierda
Panel de control	Pantalla HMI
Sistema de control	Electroneumático
Longitud manguera	30 m 98 ft
Material estructura	Acero inoxidable y HDPE
Dimensiones [L x A x Al]	1118 x 440 x 1172 mm 44 x 17 x 46 inch
Peso	73 kg 161 lb

forte

Equipo de limpieza de conductos de extracción

Equipo de cepillado **neumático** para la limpieza de conductos de extracción industriales y de restauración, así como de tuberías de **hasta Ø1000 mm**.

- Potente motor neumático [11.6 Nm max. torque] necesario para arrastrar todo tipo de grasa y suciedad.
- 30 metros de manguera semirrígida que permite trabajar en vertical (incluso de abajo arriba), horizontalmente, y hacer codos de 90°.
- Motor 100% acero inoxidable para una mayor durabilidad y sin necesidad de mantenimiento.

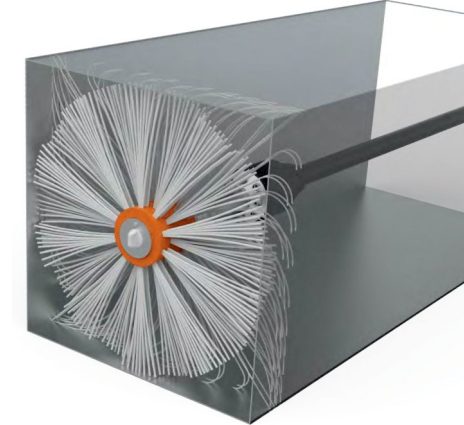
NEUMÁTICO

Para conductos hasta

1000 mm

Longitud manguera

30 m



Cepillos

Con diferentes materiales y tamaños según la necesidad. **Sistema DUO Square** para la limpieza efectiva en conductos cuadrados.

Asa de transporte

Fácil manejo para su traslado.

Protector del eje

Facilita su recogida y lo protege en los desplazamientos.

Doble sentido de giro

Izquierda | Derecha





ACCESORIOS OPCIONALES ▼



CENTRADOR DEL CEPILLO.
Conductos desde 500 mm.

AC3303130



PROTECTOR ANTI-ROZADURAS.
de la manguera.

AC3303112

CONSUMIBLES ▼



PACK 5 CEPILLOS MIXTOS.
Acero + nylon. Para grasa de suciedad alta. Ø200 | 300 | 400 | 500 y 600 mm.
CP1302828



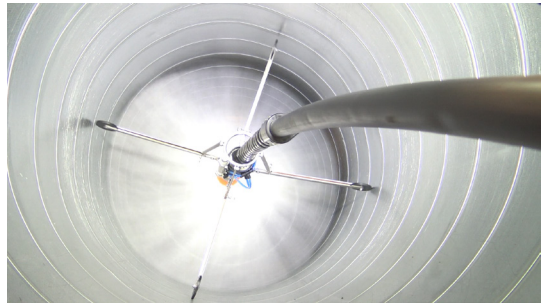
PACK 5 CEPILLOS EXTREME.
Cepillos para la limpieza extrema. Incluye maletín. Ø300 | 400 | 500 | 600 | 700mm
CP2300515

PACK 5 CEPILLOS NYLON.
Para eliminación de grasa de dureza media. Ø300 | 400 | 600 | 700 y 800 mm
CP1101520

PACK 5 CEPILLOS PBT.
Para residuo graso de dureza media-alta. Ø200 | 300 | 400 500 y 600 mm
CP1203030



COMEGRAS.
Desengrasante ultraconcentrado. Garrafa 10 kg.
PQ8100122



El **centrador** fija el cepillo en el centro de conducto.

CARACTERÍSTICAS TÉCNICAS **forte**

Alimentación de motor [Máxima potencia]	Aire comp. 300 l/min 6,3 bar 10,6 cfm – 6,3 bar
Velocidad de rotación en vacío	500 r.p.m.
Velocidad de rotación máxima potencia	236,7 r.p.m.
Par máximo	6,5 nm 57,5 lbf.in
Par mínimo de arranque	8 nm 70,8 lbf.in
Par ahogo	11,6 nm 102,7 ibf-in
Nivel sonoro	< 70 dB
Sentido de giro	Derecha Izquierda
Sistema de control	Neumático
Panel de control	Válvulas
Dimensiones [L x A x Al]	1025 x 1162 x 430 mm 40,35 x 48,98 x 16,93 in
Peso	67 kg 147.7 lb
Longitud manguera	30 m 98 ft
Material estructura	Acero inoxidable y HDPE





Equipo eléctrico para la limpieza de conductos de extracción

Realiza la limpieza de la grasa acumulada en conductos de extracción de humos.
Permite inyectar espuma activa en el interior del conducto, y aclarar con agua para un perfecto acabado.

- Incorpora el **sistema Proaxis**, que minimiza la rotura del eje durante la limpieza.
- Conectado a la gama de equipos **ifoam** le permite inyectar la espuma activa que se adhiere a toda la superficie del conducto.
- **El mando a distancia**, permite el uso del equipo por un solo empleado.

Pantalla HMI

Control del equipo desde la pantalla táctil.

Cepillos

Con diferentes materiales y tamaños según la necesidad. También cepillos de doble hilera para la limpieza efectiva en conductos cuadrados.

Conexión para ifoam



ELÉCTRICO

Para conductos hasta

600 mm

Longitud manguera

15 m





ACCESORIOS INCLUIDOS ▼



MANGUERA COMBINADA.
Cepillado - espumado -
aclorado. 15 metros

AC3101212



**MANDO CONTROL
REMOTO DE MUÑECA**

AC3303605

CONSUMIBLES ▼



**PACK x5 CONDUCTO
CUADRADO.** Conducto cua-
drado Medidas: Ø250 | 300 |
350 | 400 y 500 mm.
CP2300511



COMEGRAS.
Desengrasante
ultraconcentrado.
Garrafa 10 kg.
PQ8100122

PACK 5 CEPILLOS PBT.
Grado de grasa 2 [suciedad
media]. Medidas: Ø200 | 300 |
400 | 500 y 600 mm.
CP1203030

**PACK x5 MIXTOS: ACERO
+ NYLON.** Grado de grasa
3 [suciedad alta]. Medidas:
Ø200 | 300 | 400 | 500 y
600 mm.
CP1302828

ACCESORIOS OPCIONALES ▼



CENTRADOR MANUAL EON.
Recomendable para limpiar conductos
de 400 a 600 mm de diámetro

AC3101600

CARACTERÍSTICAS TÉCNICAS **eon**

Alimentación eléctrica	230 V - 50-60 Hz 110 V - 50-60 Hz
Potencia	370 W máxima
Velocidad rotación del motor	0 - 3000 r.p.m.
Velocidad de trabajo	0 - 500 r.p.m.
Nivel sonoro	Inferior a 70 dB
Sentido de giro	Izquierda Derecha
Sistema de control	Eléctrico
Panel de control	Pantalla HMI
Dimensiones (L x A x Al)	1002 x 365,5 x 967 mm 39,4 x 14,3 x 38 inches
Peso	65,5 kg 144,4 lb
Longitud de la manguera	15 m 49 ft
Material estructura	Acero inoxidable y HDPE



ibrush

Sistema compacto de limpieza de conductos de extracción

Máxima portabilidad.

Al ser un equipo eléctrico, no necesita compresor de aire, lo que facilita su uso en lugares con poca accesibilidad.

No más roturas de eje.

Incorpora la tecnología **Proaxis** que impide la rotura del eje durante su utilización.

Versatilidad.

Además de conductos de extracción de cocinas, IBRUSH permite la limpieza de tuberías, conductos de aire, y sistemas de extracción industriales de hasta 400 mm de diámetro.

Limpieza de campanas.

El conjunto de equipos IBRUSH + IFOAM permiten limpiar el conjunto del sistema de extracción [conductos, plenum y campana].



ELÉCTRICO

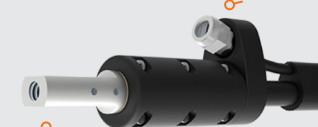
Para conductos hasta

400 mm

Longitud eje rotativo

7,5 m

Salida de líquidos:
agua y desengrasante.



Eje rotativo.



Conexión rápida
del eje rotativo.





CONTROL REMOTO DE MUÑECA

Accesorio incluido que permite el control del equipo con un solo operario.

IBRUSH + IFOAM

Requiere conectar el equipo IFOAM para generar la **espuma activa**, que se adhiere a la pared de los conductos

IFOAM COMPACT

Genera la espuma activa

COMEGRAS

Desengrasante ultraconcentrado

ACCESORIOS INCLUIDOS

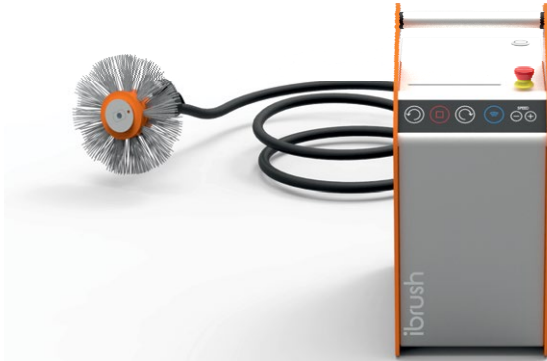


- EJE FLEXIBLE ROTATIVO.**
Manguera para espumado, aclarado y cepillado de 7,5 metros de longitud.
AC3303608
- MANDO CONTROL REMOTO DE MUÑECA.**
AC3303605
- BOLSA TRANSPORTE DE EJE ROTATIVO.**
AC3101210

CONSUMIBLES



- PACK 4 CEPILLOS NYLON.**
Para grasa de grado 1 [suciedad baja]. Ø200 | 300 | 350 | 400 mm.
CP2400512
- COMEGRAS.**
Desengrasante ultraconcentrado. Garrafa 10 kg.
PQ8100122
- PACK 4 CEPILLOS PBT.**
Para grasa de grado 2 [suciedad media]. Ø200 | 300 | 350 | 400 mm.
CP2400513
- PACK 4 CEPILLOS MIXTOS.**
Para grasa de grado 3 [suciedad alta]. Ø200 | 300 | 350 y 400 mm.
CP2400511
- PACK 4 CEPILLOS CONDUCTO CUADRADO.**
Ø250 | 300 | 350 | 400 mm.
CP2500511



CARACTERÍSTICAS TÉCNICAS **ibrush**

Alimentación hidráulica	Presión mínima 2 bar 29 psi
Presión máxima de salida	6 bar 87 psi
Velocidad de rotación del motor	0 - 3000 r.p.m.
Velocidad de trabajo	0 - 500 r.p.m.
Sentido de giro	Derecha Izquierda
Panel de control	Teclado de membrana
Sistema de control	Eléctrico
Potencia de motor	0,37 kW 0,5 HP
Nivel sonoro	Inferior a 70 dB
Longitud del eje	7,5 m 24.6 ft
Material estructura	Acero inoxidable y HDPE
Dimensiones [L x A x Al]	436 x 217 x 457 mm 17 x 8.5 x 18 inch
Peso	14,5 kg 32 lb

<div></div> <div>COMPARATIVA Equipos de cepillado</div>		<div></div> <div>MANGUERA SEMIRÍGIDA FLEXIBLE</div> <div>Permite el espumado, rotación del cepillo, y aclarado dentro de los conductos.</div>	<div></div> <div>MANDO DISTANCIA</div> <div>Permite a un solo operario controlar el equipo.</div>	<div></div> <div>VÍDEO INSPECCIÓN</div> <div>Sistema de vídeo inspección integrado en el equipo. Permite ver y grabar a tiempo real en HD.</div>	<div></div> <div>CENTRADOR</div> <div>Fija el cepillo en el centro del conducto para mayor eficiencia en la limpieza.</div>	<div></div> <div>ELÉCTRICO O NEUMÁTICO</div> <div>El sistema neumático requiere de un compresor de aire para su funcionamiento.</div>	<div></div> <div>CEPILLOS</div> <div>Sistema que permite el cepillado efectivo en la esquina para conductos cuadrados.</div>	<div></div> <div>LIMPIEZA DE CONDUCTOS</div> <div>Cuadrados Circulares</div>
<div></div> <div>multipro</div>	30 m SEMIRÍGIDA	OPCIONAL	OPCIONAL	OPCIONAL	NEUMÁTICO	OPCIONAL	Ø100 a 1000 mm	
<div></div> <div>forte</div>	30 m SEMIRÍGIDA	✗	✗	OPCIONAL	NEUMÁTICO	OPCIONAL	Ø100 a 1000 mm	
<div></div> <div>eon</div>	15 m FLEXIBLE	✓	✗	OPCIONAL	ELÉCTRICO	OPCIONAL	Ø100 a 600 mm	
<div></div> <div>ibrush</div>	7,5 m FLEXIBLE	✓	✗	✗	ELÉCTRICO	OPCIONAL	Ø100 a 400 mm	

02

SISTEMAS DE GENERACIÓN DE ESPUMA ACTIVA

EL PODER DE LA ESPUMA ACTIVA

Para la eliminación de suciedades grasientas en cualquier tipo de superficie, la acción química es fundamental. El efecto espuma activa permite una adherencia en superficies verticales aumentando el tiempo de contacto con la grasa.

Los equipos **iFoam**, son generadores de espuma activa y aclarado, que aportan las máximas prestaciones en el proceso de limpieza de sistemas de extracción.



EL PROCEDIMIENTO FOAM ACTIVE



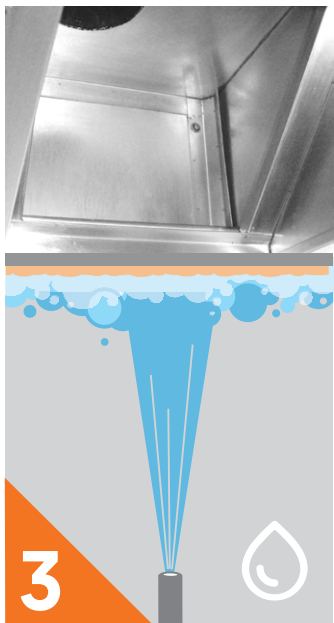
INYECCIÓN DE ESPUMA

Proyección de espuma activa en las superficies de grasa, consiguiendo una adherencia y permanencia del producto químico sobre la grasa.



DISOLUCIÓN MOLECULAR

El efecto es la disolución molecular de grasa, el proceso dura sólo 15 minutos, se puede comprobar visualmente que la blanca espuma se tiñe del color de la grasa.



ACLARADO CON AGUA

Una vez acabado el efecto foam active, sólo queda aclarar mediante inyección de agua a presión, obteniendo unas superficies limpias, sin restos de grasa.

ifoam PRO

Generador de espuma activa integrado

iFoam Pro proporciona todo lo que necesitas para limpiar campanas, plenums, y motores de sistemas de extracción en un solo equipo.

- **Sistema Multijet.** Regula automáticamente todos los parámetros de generación de la espuma desengrasante garantizando la perfecta adherencia del químico a cualquier superficie, y disolviendo la grasa de forma efectiva.
- Aclarado y espumado en **alta presión** (150 bares).
- Potencia y rapidez para limpiezas de **grandes superficies**.



20°
140°

Lanza regulable en ángulo.
Alcanza fácilmente los huecos más innacesibles.

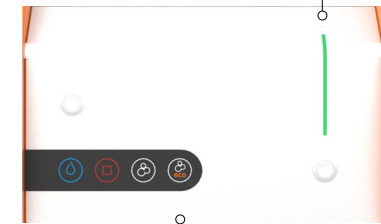


rotojet
Boquilla de chorro concentrado rotativo para aclarado en alta presión. Cepilla las superficies para la grasa más persistente.



Compartimento extraíble para químico
sistema de envasado en garrafa que garantiza una manipulación cómoda y segura.

Tira de iluminación LED
Identificación visual de la función seleccionada en el equipo



Modo ECO
Ahorra químico en las limpiezas de baja suciedad.



ACCESORIOS INCLUIDOS ▼



LANZA Ángulo regulable.
Inyección espuma y
aclorado en alta presión.

AC3303340 + AC3303343



MANGUERA
líquidos de alta
presión. 8 metros

AC3303222



**BOQUILLA ROTATIVA
ROTOJET.** Aclarado
en alta presión.

AC3303310

ACCESORIOS OPCIONALES ▼



**CARRETE MANGUERA
AGUA DE RED.**
10 metros

HE7300200



**ADAPTADOR GRIFOS
UNIVERSAL.**

AC6200003



CONEXIÓN GRIFOS.
Para tomas con rosca.

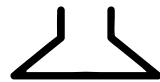
AC6200005

CONSUMIBLES ▼



COMEGRAS
desengrasante
ultraconcentrado
Garrafa 10 kg
PQ8100122

APLICACIONES ▼



Campana



Estractor

CARACTERÍSTICAS TÉCNICAS ifoam PRO

Alimentación eléctrica	230 V 50Hz	110 V 60 Hz
Consumo de alta presión	10,7 A	21,4 A
Potencia	2350 W	1500 W
Alimentación hidráulica Temperatura máxima	Presión mín.1 bar 14,5 psi - 60°C 140 F	
Longitud de la manguera	10 metros 33 ft	
Presión de bomba alta presión	150 bar 2175 psi	150 bar 2175 psi
Presión de bomba baja presión	8 bar 116 psi	
Nivel sonoro	< 70 dB	
Panel de control	Teclado de membrana	
Material estructura	Acero inoxidable y HDPE	
Dimensiones [L x A x Al]	570 x 430 x 1040 mm 22.5 x 17 x 41 inch	
Peso en vacío	55 kg 121 lb	



ifoam COMPACT

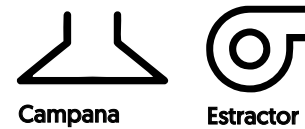
Generador portátil de espuma activa

Generador de la espuma alcalina para la limpieza de **campanas, extractores y superficies grasientas.**

Perfecto para lugares de difícil acceso como azoteas.



APLICACIONES ▼



ACCESORIOS INCLUIDOS ▼



AC3303301

AC3303221

ACCESORIOS OPCIONALES ▼



AC3303341

HE7300200

CONSUMIBLES ▼



COMEGRAS
desengrasante ultraconcentrado
Garrafa 10 kg
PQ8100122



CARACTERÍSTICAS TÉCNICAS ifoam COMPACT

Alimentación eléctrica	230 V - 50Hz 110 V - 50/60 Hz
Potencia máxima	325 W
Presión máxima de salida	5,5 bar 80 psi
Control	Teclado de membrana
Conexiones	Conectores rápidos
Material estructura	Acero inoxidable y plástico HDPE
Dimensiones [L x A x Al]	522 x 216 x 456 mm 20,6 x 8,5 x 18 inch
Peso en vacío	17 kg 37,48 lb

<div></div> <div>COMPARATIVA Equipos ifoam</div>	<div></div> <div>ACLARADO EN ALTA PRESIÓN</div> <div>150 bares</div>	<div></div> <div>MODO ECO</div> <div>Optimización del consumo de desengrasante</div>	<div></div> <div>LANZA REGULABLE</div> <div>Alcanza los huecos más inaccesibles</div>	<div></div> <div>COMPRESOR</div>	<div></div> <div>BOQUILLA ROTATIVA</div> <div>Realiza hidrocepillado</div>	<div></div> <div>MEDIDAS</div>	<div></div> <div>PESO</div>	<div></div> <div>COMPARTIMENTO PARA QUÍMICOS</div> <div>Incorpora alojamiento para desengrasante</div>
<div>ifoam PRO</div> <div></div>	✓	✓	✓	INTEGRADO	✓	[L x A x Al] 570 x 430 x 1040 mm 22.5 x 17 x 41 in	55 Kg	✓
<div>ifoam COMPACT</div> <div></div>	✗	✗	OPCIONAL	INTEGRADO	✗	[L x A x Al] 456 x 522 216 mm 18 x 20.6 x 8.5 in	17 Kg	✗

HP15

Hidrolimpiadora de alta presión

Equipo de alta presión profesional que dispone de una bomba triplex de pistón de acero inoxidable y revestimiento cerámico, le permite trabajar sin descanso.

Con sus 160 bares de presión es capaz de eliminar la grasa más persistente en cualquier superficie de campanas y extractores en cocinas industriales.

Gran portabilidad, de reducido tamaño se puede transportar con una mano o montar sobre un carro para una mayor comodidad.



APLICACIONES



Bomba provista de triple cilindro en acero inoxidable con revestimiento cerámico



Fácil transporte con una sola mano, el equipo se separa del carro para llegar a los sitios más remotos.

EQUIPAMIENTO ESTÁNDAR



CARRO MANGUERA. 8 m PISTOLA + LANZAS

ACCESORIOS ESPECIALES



LANZA REGULABLE + MANETA. Ángulo de 20° a 140°. AC3303340 + AC3303343 BOQUILLA ROTATIVA HIDROCEPILLADO. 360° de alta presión. AC3303310 MANGUERA AGUA. Alargador de 10 m. HE7300200

CARACTERÍSTICAS TÉCNICAS HP15

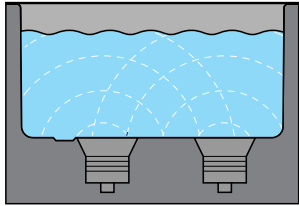
Alimentación eléctrica	220 / 240 - 50 Hz 120V - 60Hz
Presión de trabajo	150 bar
Presión máx. de salida	160 bar
Caudal	8,5 l/min
Longitud cable alimentación	5 metros
Manguera de alta presión	Refuerzo de acero
Material de la cabeza del pistón	Cerámica
Material de la culata	Latón
Dimensiones [L x A x Al]	460 x 280 x 260 mm 18 x 11 x 10,2 inches
Peso	24 kg 53 lb

03

LA LIMPIEZA ULTRASÓNICA

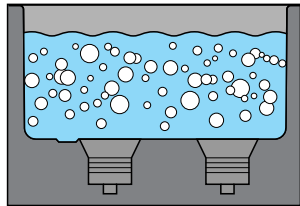
Los ultrasonidos son ondas que se transmiten a frecuencias por lo general más allá del rango que detecta el oído humano y que en determinadas aplicaciones [el sistema sónico] se usan para limpiar materiales y piezas. Así funciona:

1



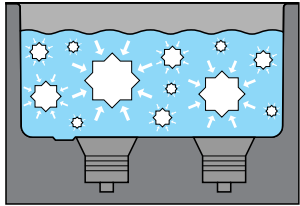
A medida que las ondas sonoras, que emiten los transductores, irradian a través de la solución con agua y producto químico que hay en la cuba, producen alternativamente presiones altas y bajas en la solución.

2



Durante la etapa de baja presión, se forman y crecen millones de burbujas microscópicas. Este proceso se denomina CAVITACIÓN, que significa “formación de cavidades”.

3



Durante la etapa de alta presión, las burbujas se colapsan o “implosionan”, liberando enormes cantidades de energía. Estas implosiones actúan como un ejército de pequeños cepillos de limpieza. Trabajan en todas direcciones, atacando todas las superficies e invadiendo todos los huecos y aberturas.



Equipo de limpieza por ultrasonidos

La limpieza ultrasónica consiste en la energía que se inicia en el generador y se distribuye a los emisores de ultrasonidos, situados en un lateral de la cuba. De esta forma, hacen implosionar la molécula de agua [cavitación], generando un microcepillado en la pieza a limpiar. Este proceso unido a la temperatura que ofrece el equipo, hace que la limpieza de filtros y rejillas sea mucho más rápida y efectiva.

✓ Capacidad para 4-5 filtros de cocina simultáneamente



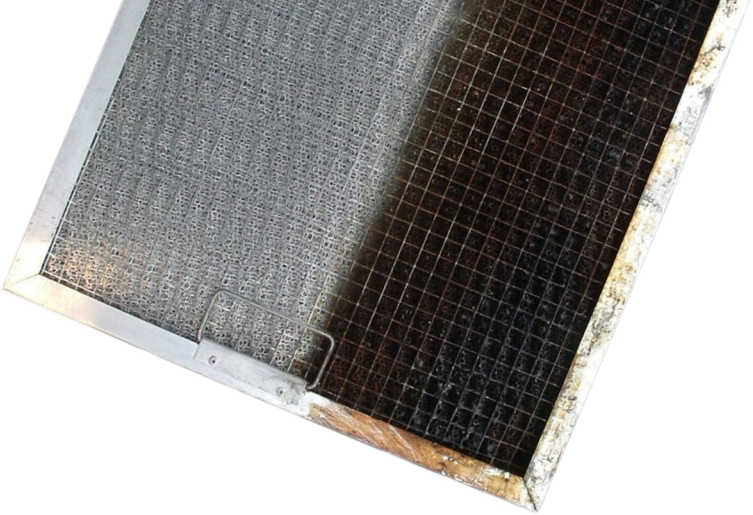
APLICACIONES ▼



Filtros



Rejillas AC



RAPIDEZ. En cuestión de segundos se elimina la suciedad sin necesidad de ningún tipo de acabado manual, conseguimos la limpieza y la desinfección en una sola operación.

EFICACIA. La acción de los ultrasonidos penetra en todas las cavidades, proporcionando una limpieza extrema.

AHORRO. Se reduce la cantidad de agua y de producto de limpieza. El agua se reutiliza para sucesivos lavados.

ECOLÓGICO. El líquido de limpieza se compone de agua y una pequeña proporción de un detergente específico.

CONSUMIBLES ▼



SONICLEAN.
Detergente para limpieza de piezas metálicas.
Envase de 10 litros

PQ8100501



SONIPOWER.
Potenciador de limpieza para añadir al detergente.
Envase de 10 litros.

PQ8200200

CARACTERÍSTICAS TÉCNICAS **filnet**
B100

Alimentación hidráulica	230 V 50-60 Hz	110 V 60 Hz
Potencia de ultrasonidos	1200 W	900 W
Potencia del calentador	2000 W	1000 W
Frecuencia de ultrasonidos	28 kHz	
Número de transductores	24 uds	
Dimensiones exteriores	800 x 530 x 1060 mm 31,5 x 20,8 x 41,7 inch	
Dimensiones interiores	530 x 290 x 550 mm 20,8 x 11,4 x 21,6 inch	
Volumen interior	85 litros	
Peso	87 kg / 192 lb	



Equipo de limpieza por ultrasonidos

La limpieza ultrasónica consiste en la energía que se inicia en el generador y se distribuye a los emisores de ultrasonidos, situados en un lateral de la cuba. De esta forma, hacen implosionar la molécula de agua [cavitación], generando un microcepillado en la pieza a limpiar. Este proceso unido a la temperatura que ofrece el equipo, hace que la limpieza de filtros y rejillas sea mucho más rápida y efectiva.

✓ Capacidad para 14-15 filtros de cocina simultáneamente



Modelo PQ8100501 380V - 50/60Hz
Modelo PQ8200200 240V - 60Hz

APLICACIONES ▼



Filtros



Rejillas AC

RAPIDEZ. En cuestión de segundos se elimina la suciedad sin necesidad de ningún tipo de acabado manual, conseguimos la limpieza y la desinfección en una sola operación.

EFICACIA. La acción de los ultrasonidos penetra en todas las cavidades, proporcionando una limpieza extrema.

AHORRO. Se reduce la cantidad de agua y de producto de limpieza. El agua se reutiliza para sucesivos lavados.

ECOLÓGICO. El líquido de limpieza se compone de agua y una pequeña proporción de un detergente específico.

CONSUMIBLES ▼



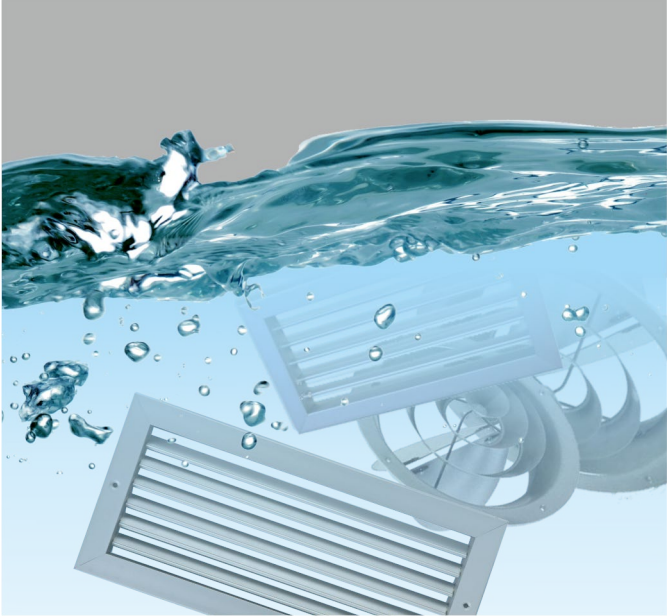
SONICLEAN.
Detergente para limpieza de piezas metálicas.
Envase de 10 litros

PQ8100501



SONIPOWER.
Potenciador de limpieza para añadir al detergente.
Envase de 10 litros.

PQ8200200



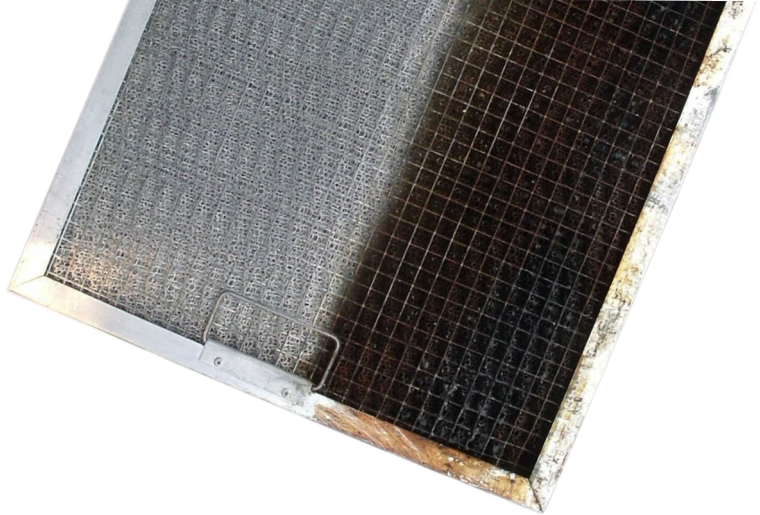
CARACTERÍSTICAS TÉCNICAS

Alimentación hidráulica	3 fases 380V 50/60Hz	3 fases 240V 60Hz
Potencia de ultrasonidos	3000 W	
Potencia del calentador	6000 W	
Frecuencia de ultrasonidos	28 kHz	
Número de transductores	60 uds.	
Dimensiones exteriores	1050 x 825 x 1090 mm 41 x 32x 43 inch	
Dimensiones interiores	850 x 565 x 620 mm 33.5 x 22.2x 24.4 inch	
Volumen interior	300 litros	
Peso	186 kg / 410 lb	



COMPARATIVA

EQUIPOS LIMPIEZA POR ULTRASONIDOS



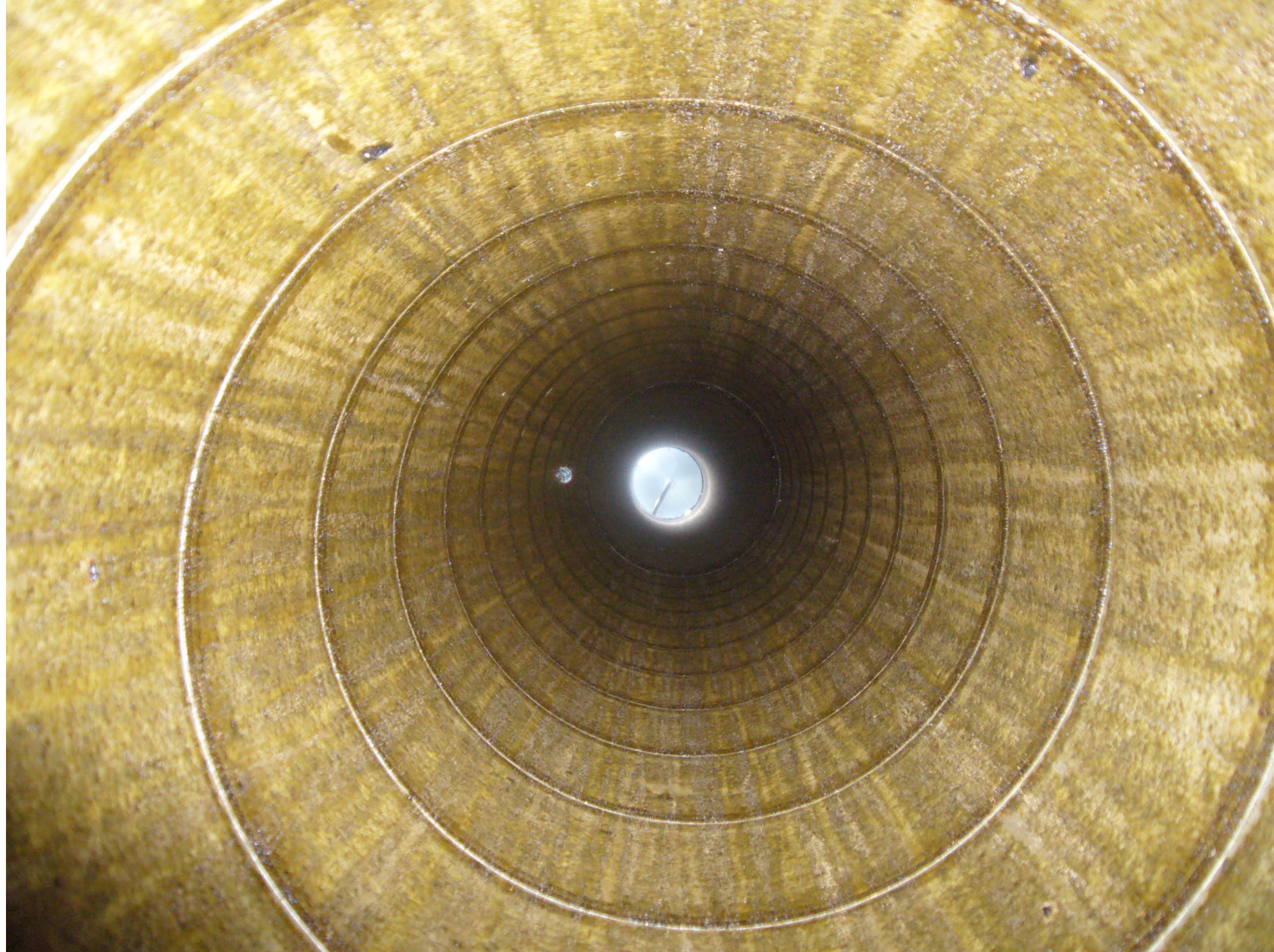
COMPARATIVA CARACTERÍSTICAS TÉCNICAS

filnet	B300	B100	
Alimentación	3 fases 380 V/56-60Hz 3 fases 240V /60Hz	220 V 50-60 Hz	110 V 60 Hz
Potencia de ultrasonidos	3000 W	1200 W	900 W
Generador de potencia	SWEEP SYSTEM regulable	SWEEP SYSTEM regulable	
Panel de control regulable	Potencia	Potencia	
Potencia de calentamiento	6000 W	2000 W	1000 W
Material de la estructura	Acero inox Aislamiento térmico	Acero inox Aislamiento térmico	
Peso en vacío	186 kg / 410 lb	87 kg / 192 lb	
Dimensiones exteriores	1050 x 825 x 1090 mm 41 x 32x 43 inch	800 x 530 x 1060 mm 31,5 x 20,8 x 41,7 inch	
Dimensiones interiores	850 x 565 x 620 mm 33.5 x 22.2x 24.4 inch	530 x 290 x 550 mm 20,8 x 11,4 x 21,6 inch	
Volumen / Capacidad filtros	300 l / 14-15 filtros	85 l / 4-5 filtros	

04

VER PARA CREER

El interior de los sistemas de extracción “no se ve”. Por eso es necesario un sistema de inspección visual para poder ver y grabar el estado de antes y después de la limpieza, y demostrar así al cliente los excelentes resultados del trabajo realizado.



visiomax

Sistema para la vídeo inspección portátil para conductos de extracción

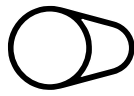
Es la herramienta de vídeo inspección previa a cualquier intervención de limpieza de conductos de extracción de humos, para convencer a tus clientes de la necesidad de realizar una limpieza en sus conductos. Es un sistema compacto y portátil.



APLICACIONES ▼



Chimeneas



Ductos



Tubos intercambiador

Ø 30 a 400 mm

Cámara LCD con cristal de zafiro, resistente a las ralladuras y sumergible



CARACTERÍSTICAS TÉCNICAS

Cámara	1/3" Sony CCD Ø22mm con lente Sapphire
Ángulo de visión de cámara	130 °
Alcance de vista	1000 mm
Calidad de imagen a color:	420 líneas TV
Longitud de eje de cámara	30 metros
Monitor	10" TFT-LCD Color
Resolución de imagen	1920*1080 AHD
Estanqueidad cámara	Sumergible 20 metros en agua
Iluminación	15 LEDs blancos intensidad regulable
Batería	Recargable de LI-ION 7,2V / 6400mAh
Cargador	110-230 V / 50-60Hz a 12V/1,5A
Tiempo de carga	10 horas
Duración batería	6-7 horas
Dimensiones [L x A x Al]	517 x 434 x 200 mm 20.3 x 17 x 7.9 inch
Peso	12 kg / 26 lb

EQUIPAMIENTO ESTÁNDAR ▼



CARGADORES ELÉCTRICOS



MANDO INALÁMBRICO



CENTRADOR



TARJETA SD



grasmeter

Medidor de espesor digital para depósitos de grasa

Es un instrumento para la medición del espesor de un depósito en superficies [grasa, polvo, residuos industriales]. El medidor debe formar parte del equipamiento básico de cualquier técnico, para determinar la necesidad de limpieza, o bien certificar el resultado de una actuación. Algunas normas determinan los nivel de grasa aceptable [<50 micras], así como el nivel máximo [>200 micras] en el que obliga a realizar la limpieza en todo el sistema.

Ventajas del sistema

- Diseño ergonómico.
- Sonda externa para facilitar la medición.
- Medición instantánea a tiempo real.
- Gran rango de medición.
- Plantilla para superficies.
- Estándares de calibración.
- Teclado de membrana.
- Transferencia de datos Bluetooth.
- Software de análisis de datos.



Incluye maletín para su transporte ▼



CARACTERÍSTICAS TÉCNICAS

Rango medición de espesor	0 a 1500 micras
Pantalla	2,4" TF Color
Alimentación	2 pilas tipo AA
Transferencia de datos	Toma USB a PC Conexión Bluetooth
Sonda de medición para depósitos grasos	Cable de 500 mm y base de 8 mm
Grado de estanqueidad	IP-68
Dimensiones [L x A x Al]	141 x 73 x 37 mm 5,5 x 2,9 x 1,4 inch
Peso	160 g / 0,35 lb

AR16

Generador de aire comprimido para robots de cepillado

Los equipos de cepillado neumático requieren aire comprimido para su funcionamiento. Por eso, hemos diseñado unos generadores de aire que se adaptan a los requerimientos de las limpiezas de sistemas de climatización con las mejores prestaciones como: el máximo caudal y presión de aire en conexión monofásica, nivel sonoro bajo para trabajos nocturnos, poder trabajar en continuo sin calentamiento, y además, una gran portabilidad.



EQUIPOS COMPATIBLES ▼



MULTIPRO. Equipo de limpieza de conductos de extracción. Págs. 5-6



FORTE. Equipo de limpieza de conductos de extracción. Pág. 7

CARACTERÍSTICAS TÉCNICAS

Alimentación eléctrica	230V 50Hz
Potencia	2,2 KW
Caudal de aspiración	400 l/min
Caudal de salida [5 bar]	280 l/min
Depósito	18 litros
Presión	10 bar
r.p.m.	2850 r/min
Nivel de ruido	82 dB
Número pistones	2
Ph	1
Peso	44 kg 97 lb
Dimensiones [L x A x Al]	572 x 636 x 520 mm 22.5 x 25 x 20.4 inch



AR18

Generador de aire comprimido para robots de cepillado

Los equipos de cepillado neumático requieren aire comprimido para su funcionamiento. Por eso, hemos diseñado unos generadores de aire que se adaptan a las limpiezas de sistemas de extracción y conductos con las mejores prestaciones como: El máximo caudal y presión de aire en conexión monofásica, poder trabajar en continuo sin calentamiento, y además, una gran portabilidad. Este compresor está indicado para aquellos lugares donde se utilice un voltaje de 110V - 60 Hz.



EQUIPOS COMPATIBLES ▼



MULTIPRO. Equipo de limpieza de conductos de extracción. Págs. 5-6



FORTE. Equipo de limpieza de conductos de extracción. Pág. 7

CARACTERÍSTICAS TÉCNICAS

Alimentación eléctrica	110V - 60Hz
Presión nominal	9 bar 125 psi
Caudal de aspiración	370 l/min
Caudal de salida [5 bar]	280 l/min
Tasa de flujo [90 psi]	9,2 cfm 260 l/min
Potencia motor	2.0 HP 120V 18.8A
Nivel de ruido	79 dB
Sistema de operación	Pistón
Tamaño del tanque	30 litros 8 gal
Tipo de enchufe	NEMA 5-20P
Dimensiones [L x A x Al]	1135 x 470 x 635 mm 44,5 x 18,5 x 25 inch
Peso	84 kg 183 lb

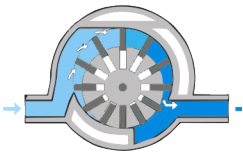
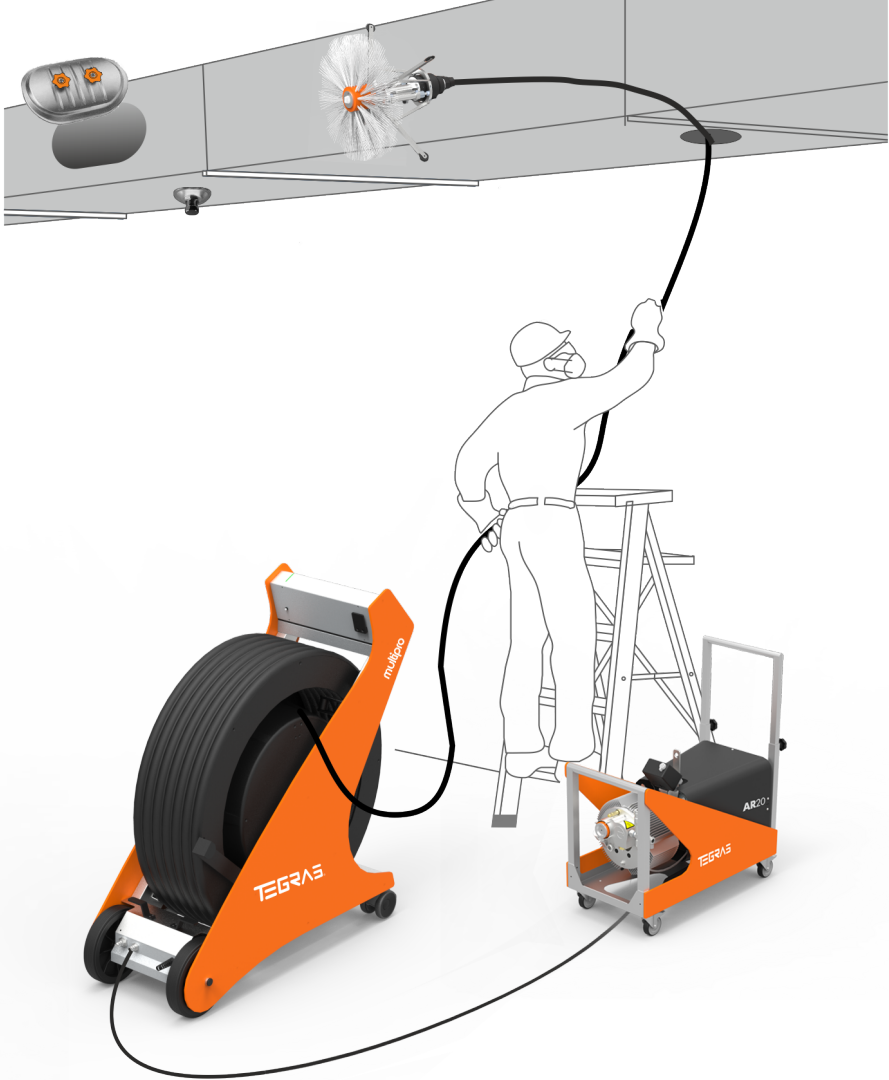


AR20

Generador de aire comprimido para robots de cepillado

Los robots de cepillado neumático TEGRAS requieren aire comprimido para su funcionamiento. Por eso, hemos diseñado unos generadores de aire que se adaptan a los requerimientos de trabajo a realizar con las mejores prestaciones como:

El máximo caudal y presión de aire en conexión monofásica, nivel sonoro bajo para trabajos nocturnos, poder trabajar en continuo sin calentamiento y además, una gran portabilidad.



Tecnología de paletas

Sistema patentado de “paletas” deslizantes mediante las cuales se obtiene un elevado volumen y presión de aire. La auto refrigeración le permite trabajar 24 horas seguidas.

CARACTERÍSTICAS TÉCNICAS

Alimentación eléctrica	400V 50Hz	220V 50Hz	110V 60Hz
Sección min. cable alimentación	2,5 mm2 3,88 x 10 3 in2		
Presión nominal	10 bar 145,04 psi		
Entrega de aire [5 bar 72,52 psi]	240 l/min 8,48 cfm		
Capacidad de recepción	360 l/min 12,71 cfm		
Potencia	2,2 kW		
Nivel de ruido	70 dB		
Temperatura límite de servicio	5 - 40°C 41 - 104°F		
Temperatura de salida	> 75°C > 167°F		
Aceite residual en aire comprimido	< 3 ppm		
Capacidad circuito hidráulico	1,5 litros 0,4 gal		
Material estructura exterior	Acero inoxidable		
Peso	50 kg 110,23 lb		
Dimensiones [L x A x Al]	802 x 565 x 390 mm 31,5 x 22,3 x 15,35 inches		

EQUIPOS COMPATIBLES ▼



MULTIPRO. Equipo de limpieza de conductos de extracción. Págs. 5-6



FORTE. Equipo de limpieza de conductos de extracción. Pág. 7



COMPARATIVA Compresores de aire



Alimentación eléctrica

Caudal de aspiración

Caudal de salida

Depósito

Presión

Sistema de operación

Dimensiones [Lx A X Al]

Peso

Nivel de ruido

AR16



230V - 50 Hz

400 l/min

280 l/min /5bar]

18 litros | 4,7 gal

10 bar

Pistón

572 x 636 520 mm
22.5 x 25 x 20.4 inch

44 kg | 97 lb

82 dB

AR20



400V / 3 / 50Hz
110V / 60 Hz | 230V / 50Hz

360l/min

240 l/min [5bar]

Trabajo continuo

10 bar

Sistema de paletas

802 x 565 x 390 mm
31,5 x 22,3 x 15,35 inch

50 kg/110 lb

70 dB

EQUIPOS COMPLETOS



MULTIPRO



FORTE





EQUIPOS DE PROTECCIÓN INDIVIDUAL

Buzo desechable.



Buzo de protección de uso limitado (PE+PP) **impermeable a partículas y salpicaduras de intensidad limitada.**

Antiestático, permeable al vapor de agua, resistente al desgarro y a la abrasión, no desprende pelusa.

Protección contra agentes biológicos según Norma EN 14126:2003.

Talla L - EP5600100

Talla XL - EP5600101

Mascarilla desechable.

Alta capacidad de filtración. Baja resistencia a la in- y exhalación. Suave filtro interior hipoalergénico



EP5300100

Guantes PVC.



Aptos para **limpieza industrial** e **industria química.**

Ergonómico y flocado para **mayor confort.**

Flor algodón para absorción del sudor. Buen agarre en cualquier situación. Confort excepcional dada la formulación especial de PVC.

El guante largo con manguito termosellado te protege además, de salpicaduras, de líquidos.



Corto - EP5200100

Largo - EP5200200

Mascarilla de silicona con dos filtros.



Fabricado en silicona, lo que permite evitar molestias de alergia, conseguir una adaptación cómoda y **buena resistencia a los ambientes agresivos.** Sistema especial de portaválvulas y portafiltros en una sola pieza, que da cuerpo y rigidez a la parte frontal de la máscara.

EP5300200

Filtro para mascarilla de silicona.



Filtro contra partículas, gases y vapores.

Homologada según norma EN 14387:2004

EP5300201

1 unidad

Protector facial + visor.



Protector facial + visor de policarbonato acetato. Garantiza un confort exclusivo gracias a su innovadora **ventilación indirecta que reduce la concentración de CO2**

EP5100101

Recambio visor protector.



EP5100200





PROTECCIÓN DE ENTORNOS

Burlete protector registros. 5m



Burlete para **proteger el contorno del registro** abierto en el conducto.

Gracias a esta protección la manguera de su sistema de limpieza de conductos no sufrirá daños.



AC6134102

Protector anti rotura.



Protector anti rotura para el eje y manguera de los equipos de cepillado



AC3303112

Pinza de sujeción.



Pinza de sujeción para colocar los plásticos de protección en las limpiezas de conductos de climatización y extracción.

3 cm HE7400200
5,5 cm HE7400300

Asa ventosa.



Asa de sujeción para colocar los plásticos de protección en las limpiezas.

HE7400400





PROTECCIÓN DE ENTORNOS

Quick seal.

Cinta para sellar conductos.



Cinta para sellar conductos de extracción. Evita fugas de grasa, líquidos y malos olores.

50 mm x 15 m AC5207450
75 mm x 15 m AC5207475

Rollo de plástico Galga 300.



Bobina film polietileno transparente 3 m de ancho y 100 m de largo. Espesor Galga 300.

HE7400100

Contenedor de residuos con ruedas y tapa.



Contenedor rectangular para recoger y transportar residuos de la limpieza.

Capacidad: 120 litros.
Peso: 10,5 kg.
Material: plástico polietileno.

750 x 400 x 710 mm AC3303207

tevac

Aspirador industrial para líquidos



HE7200104

Caja de herramientas Tegras.



Caja de herramientas para organizar todos sus utensilios necesarios para la limpieza de conductos.

900 x 600 x 400 mm HE0000001

Maletín estanco.



Maletín estanco para guardar accesorios y herramientas de sus máquinas Tegras. Su portabilidad y el hecho de ser estanco, le facilitará sus trabajos de limpieza de sistemas de extracción.

440 x 420 x 150 mm AC3303403





HERRAMIENTAS Y EQUIPOS RELACIONADOS

VISIOPRO

Sistema de vídeo inspección.



Cámara self-leveling que proporciona imágenes horizontales en todo momento, incluso cuando la cámara está inclinada. **Imagen centrada** y nítida del interior de conductos.

El pack incluye el arnés de sujeción, cámara y maletín para transporte.

Visualiza y limpia **al mismo tiempo**.

SV3331035 SV-MUL

Equipos relacionados

MULTIPRO pag. 5-6



Centrador neumático para conductos de extracción de humos.



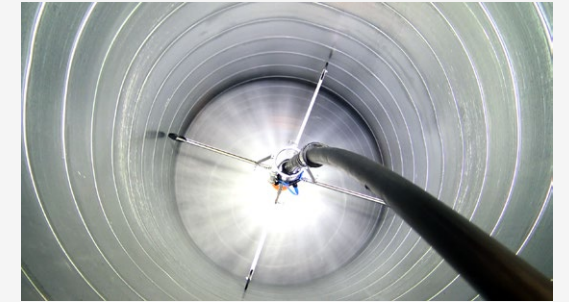
Accesorio para el centrado del cepillo multipro y forte. Permite **centrar el cepillo en el conducto** y con ello ejercer presión por igual en todo el diámetro del mismo evitando bandazos. Al tener ruedas

AC3303130

Equipos relacionados

MULTIPRO pag. 5-6

FORTE pag. 7



permite un mejor deslizamiento y facilita el manejo de la manguera por parte del operario.

Para conductos de 500 a 1000 mm





HERRAMIENTAS Y PRODUCTOS RELACIONADOS

Taladro neumático reversible.



Taladro neumático reversible para utilización en conductos de sistemas de climatización. El generador de aire AR20 tiene una salida adicional para herramientas como la sierra de vaivén o el taladro neumático.

HE7100100



Corona taladro

HE7100101 Ø33 mm



Manguera aire

AC1012008 8 metros

Sierra neumática de vaivén.



La herramienta de corte ideal para realizar registros de limpieza en los conductos. **Corte preciso y sin riesgos de chispas** que podrían ocasionar incendios dentro del conducto. El generador de aire AR20 tiene una salida adicional para herramientas como la sierra de vaivén o el taladro neumático.

HE7100200

Hojas sierra neumática



Pack 10 unidades HE7100201

Registros para inspección y limpieza.



Consigue una perfecta estanqueidad gracias a su doble cuerpo y junta fibra cerámica resistente al fuego, con los pomos metálicos son aptos para el cumplimiento de la normativa vigente.

Registros planos



PACK INDIVISIBLE 5 UNIDADES

250 x 150 mm AC7122515
300 x 200 mm AC7123020
400 x 300 mm AC7124030

Registros curvos

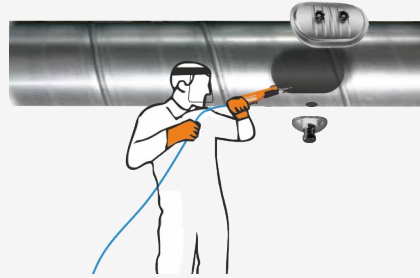


PACK INDIVISIBLE 5 UNIDADES

250 x 150 mm Ø200/ Ø250 AC7132525
300 x 200 mm Ø300/ Ø350 AC7133035
300 x 200 mm Ø400/ Ø450 AC7133045
400 x 300 mm Ø500/ Ø700 AC7134050



Desagües para conductos.



Desagües fabricados en acero inoxidable para la evacuación del químico u otros líquidos durante la limpieza del conducto. Material resistente a la corrosión y totalmente estanco.



PLANO | CURVO

AC6203580 Ø200-Ø1000 mm

Tubo para desagüe



Tubo que conecta el desagüe del conducto con el recipiente dónde se recogen los residuos.



AC6200002

Pack de llaves allen



Pack de llaves allen necesario para los equipos TEGRAS.

AC3303102

Rampa de aluminio plegable.



Rampa para facilitar el acceso a los conductos y otros usos.

150 x 20 mm AC660R015	1500 x 400 x 200 mm
220 x 20 mm AC660R020	2000 x 400 x 200 mm
250 x 20 mm AC660R025	2500 x 400 x 200 mm



HERRAMIENTAS Y PRODUCTOS RELACIONADOS

Alargador de manguera agua



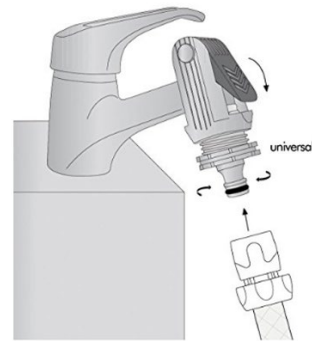
Permite que el agua llegue a tu equipo por muy lejos que esté la toma. [10 metros].

HE7300200

Adaptador de grifos universal.



Adaptador de grifos universal que permite la conexión de su manguera a **todo tipo de grifos sin rosca.**



AC6200003

Conexión de grifo para tomas con rosca



Conecta tu manguera de líquidos a un grifo con rosca con este accesorio.

AC6200005





QUÍMICOS

SoniClean

Detergente para rejillas y difusores de sistemas de climatización



Detergente específico para la limpieza de **cualquier tipo de pieza metálica de equipos con ultrasonidos**.

Sirve también para filtros y utensilios de cocina. Diluir en agua con una temperatura de entre 50° – 80° en una proporción del 3 al 5 %. Utilizar **SoniPower** para potenciar el efecto del detergente en las limpiezas más exigentes.

Garrafa 10 litros PQ8100501

Equipos relacionados

B100 ULTRASONIC pag. 21 | B300 ULTRASONIC pag. 22



SoniPower.

Potenciador para rejillas y difusores.



Potenciador para el detergente **SoniClean** utilizado en limpiezas ultrasónicas de filtros y otros utensilios de cocina. Genera una **limpieza más potente y eficaz**.

Diluir en agua con una temperatura de entre 80° - 90° en una proporción del 1 al 5 % en función del tipo de suciedad a limpiar.

Garrafa 10 litros PQ8200200

Equipos relacionados

B100 ULTRASONIC pag. 21 | B300 ULTRASONIC pag. 22



Comegras.

Desengrasante ultraconcentrado.



Eficaz desengrasante ultraconcentrado para limpiezas de campanas, conductos y extractores con grado de suciedad alta o extrema.

Garrafa 10 litros PQ8100122

Equipos relacionados

Multipro pag. 5 / ifoam Pro pag. 15 / ifoam Compact pag. 17



Formación para técnicos en limpieza de sistemas de extracción

Llevamos más de 20 años de experiencia trabajando en la limpieza de sistemas de extracción humos (S.E.H) en cocinas industriales, en una primera etapa como prestadores de servicio y después como desarrolladores de la tecnología y metodología para esta actividad, disponemos de una línea de productos **TEGRAS Concept** diseñados específicamente para efectuar este tipo de limpieza con alta rentabilidad y eficacia. Por eso somos capaces de formar a cualquier técnico en todas las áreas de esta actividad.

Hemos diseñado un módulo formativo presencial y práctico para los técnicos en limpieza de SEH. Se trata de una formación

en el que los alumnos podrán participar en primera persona, como es necesario para un correcto aprendizaje. Disponemos de un área de entrenamiento con instalaciones reales [Campana, conductos y extractor] con todos los equipos para poder hacer prácticas in-situ y aplicar la metodología en todo el sistema.

Este curso pretende cubrir las necesidades formativas del sector, cuyo objetivo es que los participantes sepan planificar y ejecutar una limpieza del SEH, con una mayor rentabilidad y eficacia, apoyándonos con la tecnología y procedimientos más avanzados del mercado.

de formación
training room

Teoría (6h)

- Introducción a los S.E.H.
- Legislación relacionada
- Instalaciones y particularidades
- Tipos de Grasa
- Nivel de Grasa
- Evaluación de instalaciones
 - Sistemas de inspección
 - Sistemas de medición
 - Frecuencia de limpieza
- Procedimiento de limpieza
 - Toma de datos
 - Metodologías de limpieza en campanas
 - Metodologías de limpieza en conductos
 - Metodologías de limpieza de filtros
 - Metodologías de limpieza de extractores
 - Metodologías de limpieza de la empresa "Filtronet"
- Plan de Prevención de Riesgos Laborales
- Gestión de negocio
- Anexo. Glosario de términos

Práctica (2h)

- Preparación de instalaciones para limpieza
 - Protección de entornos
 - Prevención de Riesgos Laborales [PRL]
 - Apertura de registros y desagües en conducto
- Conexión equipos y puesta en marcha
- Uso de equipos
 - Limpieza de campanas
 - Limpieza de conductos
 - Limpieza de filtros
- Transporte, almacenaje y mantenimiento de equipos
- Inspección

Para cualquier información de la formación, puede llamarnos al teléfono 941 44 50 56 o enviar un email a info@teinnova.net

teinnova.net

TEINNOVA®



PRESENCIA INTERNACIONAL



FABRICACIÓN PROPIA



SERVICIO TÉCNICO



INNOVACIÓN



FORMACIÓN



SHOWROOM



→ OFICINAS / office
← PRODUCCIÓN / production
→ VISITAS P / visitors

CARGA Y
DESCARGA



SISTEMA DE
GESTIÓN
ISO 9001:2015
ISO 14001:2015
ISO 45001:2018

www.tuv.com
ID 9105083228

*Tarifa válida hasta el 31/12/2024