

# forte

## Equipo de limpieza de conductos de extracción

Equipo de cepillado **neumático** para la limpieza de conductos de extracción industriales y de restauración, así como de tuberías de **hasta Ø1000 mm**.

- Potente motor neumático [11.6 Nm max. torque] necesario para arrastrar todo tipo de grasa y suciedad.
- 30 metros de manguera semirrígida que permite trabajar en vertical (incluso de abajo arriba), horizontalmente, y hacer codos de 90°.
- Motor 100% acero inoxidable para una mayor durabilidad y sin necesidad de mantenimiento.

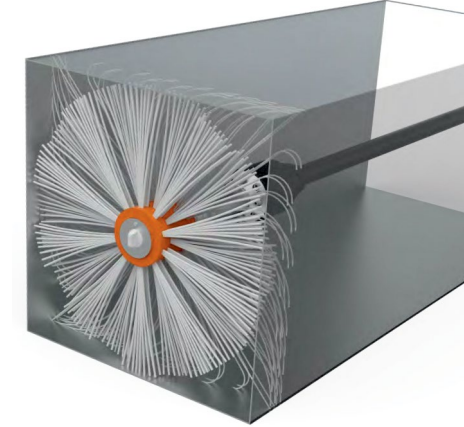
## NEUMÁTICO

Para conductos hasta

**1000** mm

Longitud manguera

**30** m



### Cepillos

Con diferentes materiales y tamaños según la necesidad. **Sistema DUO Square** para la limpieza efectiva en conductos cuadrados.

### Asa de transporte

Fácil manejo para su traslado.

### Protector del eje

Facilita su recogida y lo protege en los desplazamientos.

### Doble sentido de giro

Izquierda | Derecha



EQUIPOS DE CEPILLADO PARA CONDUCTOS



ACCESORIOS OPCIONALES ▼



**CENTRADOR DEL CEPILLO.**  
Conductos desde 500 mm.

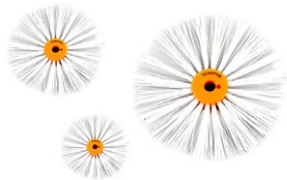
AC3303130



**PROTECTOR ANTI-ROZADURAS.**  
de la manguera.

AC3303112

CONSUMIBLES ▼



**PACK 5 CEPILLOS MIXTOS.**  
Acero + nylon. Para grasa de suciedad alta. Ø200 | 300 | 400 | 500 y 600 mm.  
CP1302828



**PACK 5 CEPILLOS EXTREME.**  
Cepillos para la limpieza extrema. Incluye maletín. Ø300 | 400 | 500 | 600 | 700mm  
CP2300515

**PACK 5 CEPILLOS NYLON.**  
Para eliminación de grasa de dureza media. Ø300 | 400 | 600 | 700 y 800 mm  
CP1101520

**PACK 5 CEPILLOS PBT.**  
Para residuo graso de dureza media-alta. Ø200 | 300 | 400 500 y 600 mm  
CP1203030



**COMEGRAS.**  
Desengrasante ultraconcentrado. Garrafa 10 kg.  
PQ8100122



El **centrador** fija el cepillo en el centro de conducto.

CARACTERÍSTICAS TÉCNICAS

Alimentación de motor [Máxima potencia]	Aire comp. 300 l/min 6,3 bar   10,6 cfm – 6,3 bar
Velocidad de rotación en vacío	500 r.p.m.
Velocidad de rotación máxima potencia	236,7 r.p.m.
Par máximo	6,5 nm   57,5 lbf.in
Par mínimo de arranque	8 nm   70,8 lbf.in
Par ahogo	11,6 nm   102,7 ibf-in
Nivel sonoro	< 70 dB
Sentido de giro	Derecha   Izquierda
Sistema de control	Neumático
Panel de control	Válvulas
Dimensiones [L x A x Al]	1162 x 430 x 1025 mm 48,98 x 16,93 x 40,35 inches
Peso	67 kg   147.7 lb
Longitud manguera	30 m  98 ft
Material estructura	Acero inoxidable y HDPE

