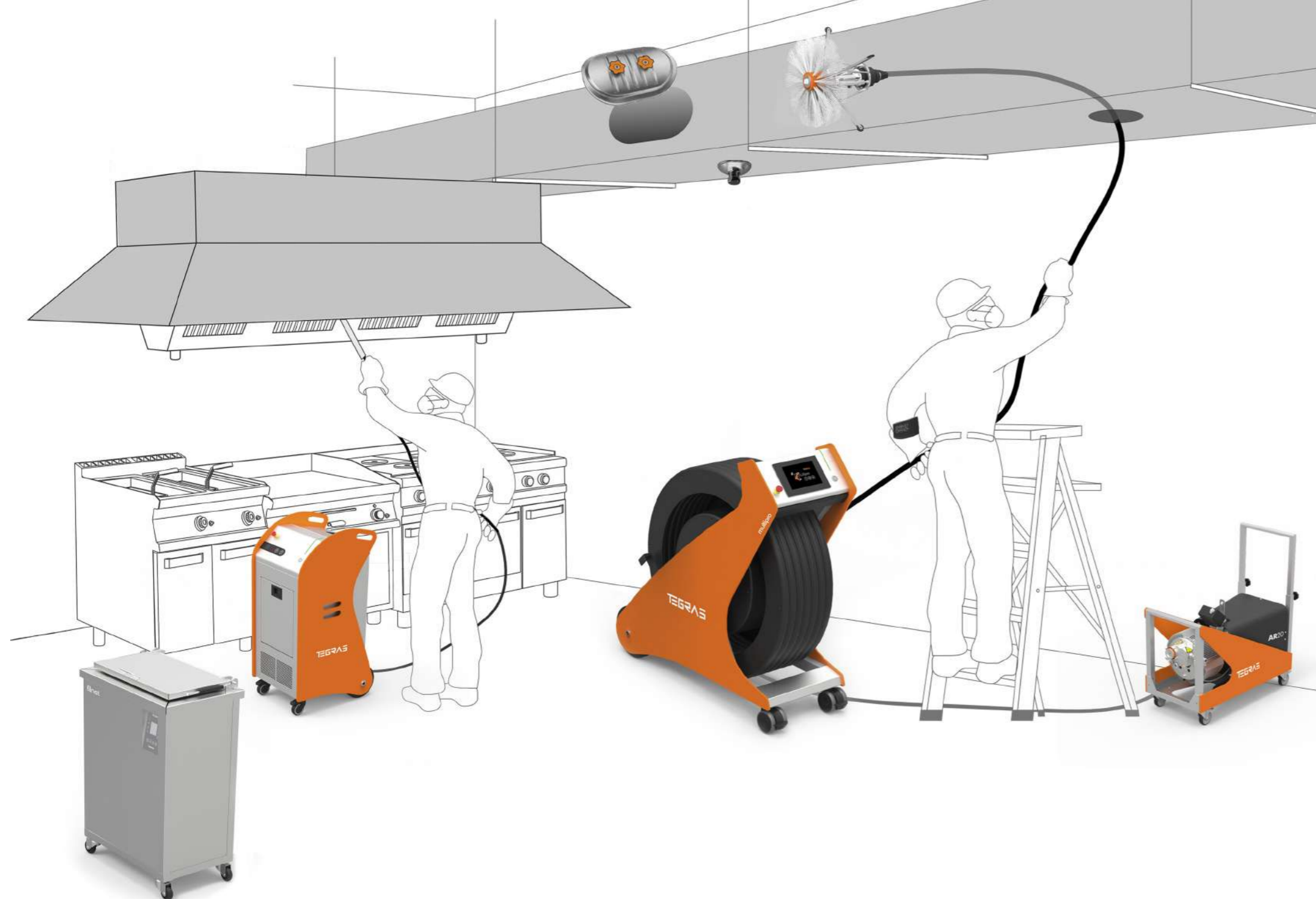


360°
per il tuo negozio
di pulizia degli
impianti di
estrazione fumi



01 ROBOT DI SPAZZOLAMENTO PER CONDOTTI
Pag. 4-13



02 SISTEMI DI GENERAZIONE DI SCHIUMA
ATTIVA E RISCIAQUO Pag. 14-19



03 SISTEMI PER LA PULIZIA DEI FILTRI DA
ULTRASUONI. Pag. 20-23



04 SISTEMI DI VIDEO ISPEZIONE DEI CONDOTTI
Pag. 24-25



05 ATTREZZATURE PER LA MISURAZIONE. Pag. 26



06 GENERATORI D'ARIA. Pag. 27-30



07 STRUMENTI E PRODOTTI. Pag 31-38



08 PIANI DI FORMAZIONE.
Pag. 39

IL NEMICO INVISIBILE



Di quanti incendi nei ristoranti abbiamo notizia ogni giorno? La verità è che se iniziossimo a contarli, rimarremmo sorpresi. Quante volte avviene detto che cosa li causa? Se prestiamo attenzione, ci accorgeremo che non viene mai detto, ma la causa principale è sempre la stessa: IL GRASSO.



Il grasso accumulato nei diversi elementi degli impianti di aspirazione delle cucine è sempre l'elemento scatenante degli incendi, e rappresenta un rischio molto elevato, anche se in sealtè è relativamente facile da rimuovere.



A parte il rischio di incendio, il grasso è una fonte di altri potenziali pericoli in quanto focolaio di insalubrità dove proliferano parassiti, funghi, muffe e batteri che possono essere dannosi per la salute.



Inoltre il grasso genera fumi fastidiosi e cattivi odori che incidono negativamente sulla vostra reputazione dei presso i vostri clienti, e questo rappresenta un motivo in più, anche se non il più importante, per pulire al 100% gli impianti di aspirazione.



Qualcos'altro? Sì. Il grasso ostruisce lentamente i condotti, paralizzando i sistemi di aspirazione con conseguente perdita di efficienza dell'impianto e aumento dei consumi energetici.



Una pulizia generale in profondità degli impianti di aspirazione dei fumi delle cucine, così come la successiva pulizia di manutenzione, sono l'unica garanzia di un impianto sano e senza rischi.

CON UNA PULIZIA PERIODICA NON SAREBBE SUCCESSO

Le cucine industriali dispongono di impianti di aspirazione progettati per smaltire i fumi e gli odori.

I vapori estratti contengono un alto contenuto di grasso, che si accumula nei filtri, nella cappa, nei condotti e nell'aspiratore. Questo grasso è altamente infiammabile ed è il responsabile della maggior parte degli incendi che si verificano nei ristoranti. Inoltre, un impianto sporco costringe la ventilazione a lavorare sotto sforzo, consumando più energia di quella necessaria e causando cattivi odori, per via della ventilazione insufficiente.

Realizzando periodicamente la pulizia di questi impianti, si evitano tutti questi inutili rischi.



01

ROBOT DI SPAZZOLAMENTO PER CONDOTTI

L'AZIONE PNEUMATICA

I robot di spazzolatura sono stati progettati per pulire in modo rapido ed estremamente efficace l'interno dei condotti di aspirazione. Grazie alla forza del potente motore pneumatico e con l'iniezione della schiuma alcalina, la pulizia diventa semplicissima anche in presenza di grasso molto resistente.



multipro

Attrezzatura avanzata per la pulizia dei condotti

Attrezzatura di spazzolatura pneumatica per la pulizia dei condotti di estrazione nelle cucine e negli ambienti industriali.

Spazzole

Con diversi materiali e dimensioni per adattarsi a tutti i tipi di condotti
Sistema DUO Square per una pulizia efficace nei condotti quadrati.



PNEUMATICO

Per condotti fino a

1000 mm

Lunghezza del tubo flessibile

30 m

Telecamera autolivellante

Fornisce immagini orizzontali in ogni momento, anche quando la telecamera è inclinata. Inoltre, si pulisce, è possibile visualizzare il lavoro allo stesso tempo. [Opzionale]





TELECOMANDO DA POLSO

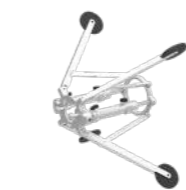
Accessorio opzionale che consente di controllare l'apparecchiatura da un solo operatore.

ACCESSORI OPZIONALI ▼



TELECOMANDO DA POLSO

AC3303616



CENTRATORE A SPAZZOLA

Condotti da 500 a 1000 mm

AC3303130

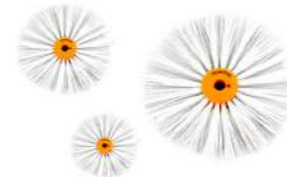


VISIOPRO. Sistema di visualizzazione,

imbracatura di fissaggio, fotocamera e valigetta.

SV3331035 SV-MUL

CONSUMO ▼



PACK 5 SPAZZOLE MISTE.

Acciaio + nylon. Per il grasso con un elevato livello di sporco. Ø200 | 300 | 400 | 500 e 600 mm

CPI302828



PACK 4 SPAZZOLE ESTREME.

Spazzole per una pulizia estrema. Ø300 | 400 | 500 | 600 mm

CP2300515

PACK 5 SPAZZOLE DI NYLON.

Per la rimozione del grasso di media durezza. Ø300 | 400 | 600 | 700 e 800 mm

CP1101520

PACK 5 SPAZZOLE PBT

Per residui di grasso di media durezza. Ø200 | 300 | 400 | 500 e 600 mm

CP1203030

CARATTERISTICHE TECNICHE

| | |
|--|--|
| Alimentato da un motore [potenza massima] | Aria compressa 300 l/min 6,3 bar 10,6 cfm - 6,3 bar |
| Velocità di rotazione a vuoto | 500 r.p.m. |
| Velocità di rotazione alla massima potenza | 236,7 r.p.m. |
| Per massima potenza | 6,5 Nm 57,5 lbf.in |
| Coppia minima di avviamento | 8 Nm 70,8 lbf.in |
| Per affogamento | 11,6 Nm 102,7 lbf.in |
| Livello di rumore | < 70 dB |
| Senso di rotazione | Destra Sinistra |
| Pannello di controllo | Schermo HMI |
| Sistema di controllo | Elettro pneumatico |
| Lunghezza del tubo flessibile | 30 m 98 ft |
| Materiale strutturale | Acciaio inox e HDPE |
| Dimensioni [Lu x La x A] | 1118 x 440 x 1172 mm 44 x 17 x 46 inch |
| Peso | 73 kg 161 lb |

forte

Attrezzature per la pulizia dei condotti di aspirazione

Unità di spazzolatura pneumatica per la pulizia di condotte e tubi di aspirazione industriali e di ristorazione fino ai Ø1000 mm.

- Potente motore pneumatico (coppia massima di 11,6 Nm) necessario per rimuovere ogni tipo di grasso e sporco.
- 30 metri di tubo semirigido che consente la verticalizzazione (anche dall'alto verso il basso), in orizzontale e di effettuare curve a 90°.
- Motore al 100% in acciaio inox per una maggiore durata e per non richiedere manutenzione.

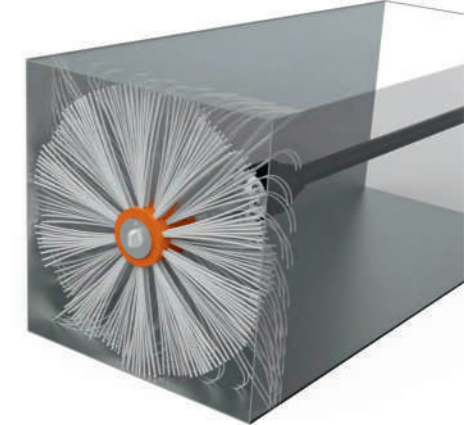
PNEUMATICO

Per condotti fino a

1000 mm

Lunghezza del tubo flessibile

30 m



Spazzole

Con materiali e dimensioni diverse a seconda delle esigenze. **Sistema DUO Square** per una pulizia efficace nei condotti quadrati.

Maniglia di trasporto

Facile da maneggiare per il trasporto.

Protezione dell'albero

Facilita la raccolta e la protegge durante gli spostamenti.

Doppio senso di rotazione
Destra e Sinistra





ACCESSORI OPZIONALI ▼

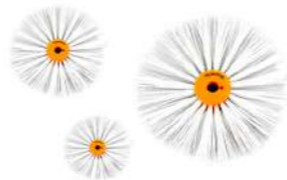


DISPOSITIVO DI CENTRATURA DELLE SPAZZOLE. Per condotti da 500 a 1000 mm.
AC3303130



PROTETTORE ANTIGRAFFIO per tubo flessibile.
AC3303112

CONSUMIBILI ▼



PACK 5 SPAZZOLE MISTE.
Acciaio + nylon. Per il grasso carbonizzato Ø200 | 300 | 400 | 500 e 600 mm.
CP1302828



PACK 5 SPAZZOLE ESTREME.
Spazzole per una pulizia estrema.
Ø300 | 400 | 500 | 600 | 700 mm
CP2300515

PACK 5 SPAZZOLE IN NYLON. Adatto per la rimozione di grasso di media durezza. Ø300 | 400 | 600 | 700 e 800 mm
CP1101520

PACK 5 SPAZZOLE PBT.
Per residui di grasso di media durezza. Elevato potere abrasivo. Ø200 | 300 | 400 | 500 e 600 mm
CP1203030



COMEGRAS.
Sgrassatore ultraconcentrato
Confezione da 10 kg
PQ8100122



Il dispositivo di **centratura** fissa la spazzola al centro del condotto.

SPECIFICHE TECNICHE

| | |
|---|--|
| Alimentazione motore (Potenza massima) | Aria compressa 300 l/min 6,3 bar 10,6 cfm – 6,3 bar |
| Velocità di rotazione a vuoto | 500 r.p.m. |
| Velocità di rotazione Potenza massima | 236,7 r.p.m. |
| Coppia massima di potenza | 6,5 nm 57,5 lbf.in |
| Coppia minima di avviamento | 8 nm 70,8 lbf.in |
| Strozzatura di coppia | 11,6 nm 102,7 ibf-in |
| Livello sonoro | < 70 dB |
| Senso di rotazione | Destra Sinistra |
| Sistema di controllo | Pneumatico |
| Pannello di controllo | Valvole |
| Dimensioni (Lu x La x A) | 1025 x 1162 x 430 mm 40,35 x 48,98 x 16,93 in |
| Peso | 67 kg 147.7 lb |
| Lunghezza del tubo | 30 m 98 ft |
| Materiale della struttura | Acciaio inossidabile e HDPE |





Attrezzatura elettrica per la pulizia dei condotti di estrazione fumi

È ideale per impianti di aspirazione di piccole e medie dimensioni. Poiché non è necessario un compressore d'aria, è la scelta perfetta per le cucine con spazio limitato.

- Incorpora la tecnologia Proaxis che riduce automaticamente la possibilità di rottura dell'albero durante l'uso.
- Collegato alla gamma di apparecchiature ifoam, permette di iniettare la schiuma attiva che aderisce all'intera superficie del condotto.
- Il **telecomando** da polso consente a un solo operatore di eseguire la pulizia del sistema di aspirazione

Schermo HMI

Controllo disetto da touch screen.

Spazzole

Con materiali e dimensioni diverse a seconda delle necessità. Dotato anche di **spazzole a doppia** fila per un'efficace pulizia nei condotti quadrati.

Connessione per ifoam



ELETTRICO

Per condotti fino a

600 mm

Lunghezza dell'albero rotante

15 m





ACCESSORI INCLUSI ▼



TUBO FLESSIBILE + CONNESSIONE LIQUIDI. Ø12 mm e lunghezza 15 mt

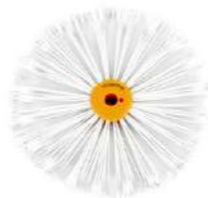
AC3101212



TELECOMANDO DA POLSO

AC3303605

CONSUMIBILI ▼



PACK x5 PER CONDOTTI QUADRATI. Condotti quadrati
Misure: Ø250 | 300 | 350 | 400 e 500 mm.
CP2300511

PACK x5 SPAZZOLE PBT.
Per il grasso di grado 2 [sporco medio] Ø200 | 300 | 400 | 500 e 600 mm.

CP1203030

PACK x5 MISTI: ACCIAIO + NYLON. Per il grasso di grado 3 [sporco elevato].
Misure. Ø200 | 300 | 400 | 500 e 600 mm.
CPI302828



COMEGRAS
Sgrassatore ultraconcentrato
Confezione da 10 kg
PQ8100122

ACCESSORI OPZIONALI ▼



DISPOSITIVO DI CENTRATURA DELLE SPAZZOLE EON. Consigliato per la pulizia dei condotti con diametro da 400 a 600 mm

AC3101600

SPECIFICHE TECNICHE



| | |
|----------------------------------|--|
| Alimentazione elettrica | 230 V - 50 Hz 110 V - 60 Hz |
| Potenza | 370 W massime |
| Velocità di rotazione del motore | 0 - 3000 r.p.m. |
| Velocità di lavoro | 0 - 500 r.p.m. |
| Livello di rumore | Meno di 70 dB |
| Direzione di rotazione | Sinistra Destra |
| Sistema di controllo | Ellettrico |
| Pannello di controllo | Schermo HMI |
| Dimensioni (Lu x La x A) | 1002 x 365,5 x 967 mm 39,4 x 14,3 x 38 inches |
| Peso | 60 kg 132 lb |
| Lunghezza del tubo | 15 m 50 ft |
| Materiale strutturale | Acciaio inox HDPE |



ibrush

Sistema compatto di pulizia dei condotti

Massima portabilità.

Essendo un'apparecchiatura elettrica, non necessita di un compressore d'aria, il che ne facilita l'uso in luoghi poco accessibili.

Niente più assi rotti.

Incorpora la tecnologia **Proaxis** che impedisce la rottura dell'asse durante l'uso.

Versatilità.

Oltre ai condotti di aspirazione delle cucine, IBRUSH consente la pulizia di tubi, condotti dell'aria e sistemi di aspirazione industriali fino a 400 mm di diametro.

Pulizia delle cappe.

Il set di attrezzature IBRUSH + IFOAM consente la pulizia dell'intero sistema di aspirazione (condotti, plenum e cappa).



ELETTRICO

Per condotti fino a

400 mm

Lunghezza dell'albero rotante

7,5 m





TELECOMANDO DA POLSO

Accessorio incluso che consente di controllare l'apparecchiatura da un solo operatore.

IBRUSH + IFOAM

IBRUSH richiede il collegamento de-ll'IFOAM per generare la **schiuma attiva**, che aderisce alla parete dei condotti.

IFOAM COMPACT
Genera La schiuma attiva

Sgrassatore
COMEGRAS
ultra concentrato

ACCESSORI INCLUSI ▼



ASSE ROTANTE FLESSIBI-LE. Tubo per schiumare, risciacquare e spazzolare lungo 7,5 metri.

AC3303608



TELECOMANDO DA POLSO.

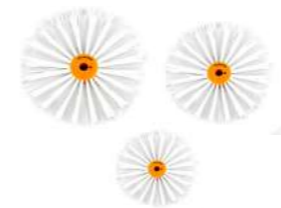
AC3303605



SACCA PERIL TRASPORTO DELL'ASSE ROTANTE.

AC3101210

CONSUMIBILI ▼



PACK 4 SPAZZOLE IN NYLON. Per il grasso di grado 1 (basso livello di sporcizia). Ø200 | 300 | 350 | 400 mm.

CP2400512



COMEGRAS. Sgrassatore ultraconcentrato Contenitore da 10 kg PQ8100122

PACK 4 SPAZZOLE PBT.

Per il grasso di grado 2 (sporco medio) Ø200 | 300 | 350 | 400 mm.

CP2400513

PACK 4 SPAZZOLE MISTI.

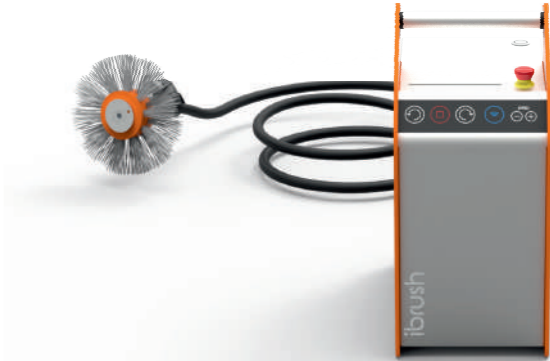
Per il grasso di grado 3 (sporco elevato Ø200 | 300 | 350 | 400 mm.

CP2400511

PACK 4 SPAZZOLE QUADRATE PER CONDOTTI

Ø250 | 300 | 350 | 400 mm.

CP2500511



SPECIFICHE TECNICHE

ibrush

| | |
|----------------------------------|--|
| Alimentazione idraulica | Pressione minima 2 bar 29 psi |
| Pressione massima in uscita | 6 bar 87 psi |
| Velocità di rotazione del motore | 0 - 3000 r.p.m. |
| Velocità di lavoro | 0 - 500 r.p.m. |
| Sistema rotante | Destra Sinistra |
| Pannello di controllo | Tastiera a membrana |
| Sistema di controllo | Elettrico |
| Potenza motore | 0,37 kW 0,5 HP |
| Livello sonoro | < 70 dB |
| Lunghezza del tubo | 7,5 m 24.6 ft |
| Materiale della struttura | Acciaio inossidabile e HDPE |
| Dimensioni [Lu x La x A] | 436 x 217 x 457 mm 17 x 8.5 x 18 inch |
| Peso (senza asse) | 14,5 kg 32 lb |



| <div></div> <div>COMPARATIVO Spazzolatura</div> | | <div></div> <div>TUBO SEMIRIGIDO FLESSIBILE</div> <div>Permette la schiumatura, rotazione della spazzola e risciacquo all'interno dei condotti</div> | <div></div> <div>TELECOMANDO DA POLSO</div> <div>Permette a un solo operatore di controllare l'attrezzatura.</div> | <div></div> <div>VIDEOISPEZIONE</div> <div>Sistema di ispezione video integrato nell'attrezzatura, Permette per visualizzare e registrare in tempo reale in HD.</div> | <div></div> <div>CENTRATORE</div> <div>Fissare il pennello al centro del condotto per una maggiore efficienza efficienza di pulizia.</div> | <div></div> <div>ELETTRICO O PNEUMATICO</div> <div>Il sistema pneumatico richiede un compressore d'aria compressore per il suo funzionamento.</div> | <div></div> <div>SPAZZOLE</div> <div>Sistema che permette spazzolatura efficace negli angoli dei condotti quadrati.</div> | <div></div> <div>PULIZIA DEI CONDOTTI</div> <div>Circolari Quadrati</div> |
|---|---------------------|--|---|---|--|--|---|---|
| <div></div> <div>multipro</div> | 30 m SEMIRIGIDO | OPZIONALE | OPZIONALE | OPZIONALE | PNEUMATICO | OPZIONALE | Ø100 a 1000 mm | |
| <div></div> <div>forte</div> | 30 m SEMIRIGIDO | ✗ | ✗ | OPZIONALE | PNEUMATICO | OPZIONALE | Ø100 a 1000 mm | |
| <div></div> <div>eon</div> | 15 m FLESSIBILE | ✓ | ✗ | OPZIONALE | ELETTRICO | OPZIONALE | Ø100 a 600 mm | |
| <div></div> <div>ibrush</div> | 7,5 m FLESSIBILE | ✓ | ✗ | ✗ | ELETTRICO | OPZIONALE | Ø100 a 400 mm | |

02

SISTEMI PER LA GENERAZIONE DI SCHIUMA ATTIVA E RISCIAQUO

LA FORZA DELLA SCHIUMA ATTIVA

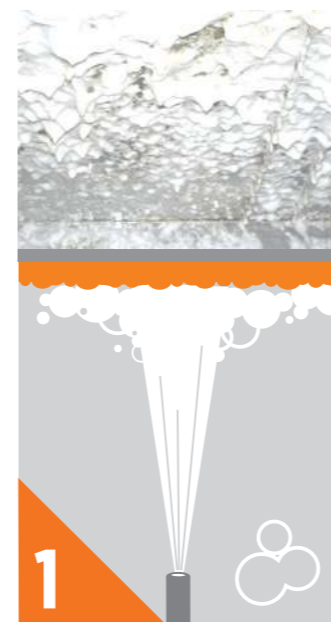
L'azione chimica è fondamentale per eliminare il grasso incrostato da qualsiasi tipo di superficie.

L'azione della schiuma attiva consente un'alta aderenza sulle superfici verticali, aumentando il tempo di contatto con il grasso.

I sistemi iFoam sono i generatori di schiuma attiva e risciacquo, che offrono le migliori prestazioni in termini di azione chimica durante il processo di pulizia degli impianti di aspirazione.

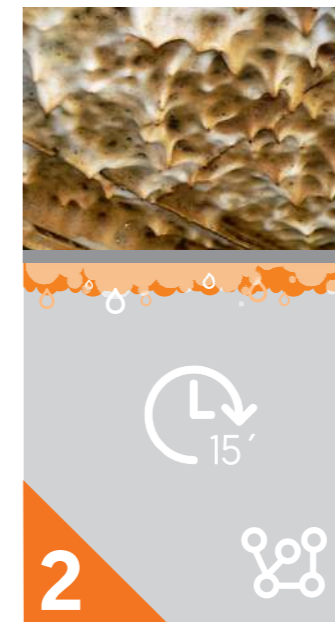


IL PROCESSO FOAM ACTIVE



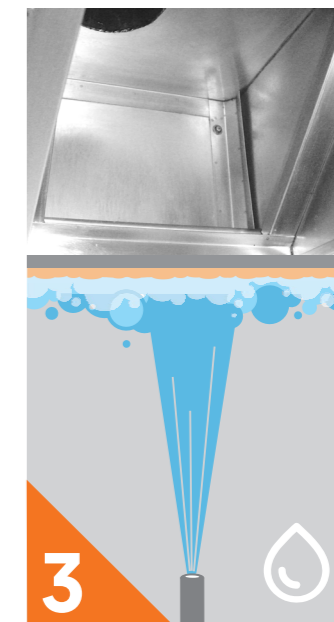
INIEZIONE DELLA SCHIUMA

Tramite il sistema iFoam la schiuma viene cosparsa sulle superfici sporche di grasso e aderisce anche sulle quelle verticali facendo in modo che il prodotto chimico rimanga a lungo a contatto con il grasso incrostato.



SCOGLIMENTO MOLECOLARE

Questa è la parte attiva della soluzione chimica. Produce lo scioglimento molecolare del grasso (la schiuma densa lo diluisce e ne separa le molecole). L'intero processo dura solo 15 minuti, è possibile constatare visivamente che la schiuma bianca acquista la tonalità arancione del grasso.



RISCIAQUO CON ACQUA

Quando termina l'effetto foam active non rimane altro che risciacquare mediante l'iniezione di acqua a pressione. Questo processo serve a rimuovere la schiuma e il grasso diluito. Il risultato è una superficie perfettamente pulita, senza alcuna traccia di grasso residuo.

ifoam PRO

Generatore di schiuma attivo integrato

iFoam Pro fornisce tutto il necessario per pulire cappe, plenum e motori di sistemi di estrazione in una singola unità.

- **Sistema Multijet.** Regola automaticamente tutti i parametri di generazione di schiuma sgrassante che garantisce una perfetta aderenza del prodotto chimico a qualsiasi superficie e dissolve efficacemente il grasso.
- Risciacquo ad **alta pressione** [150 bar].
- Potente e veloce per pulire **grandi superfici**.





L'ATTREZZATURA INCLUDE ▼



LANCIA angolo regolabile. Iniezione di schiuma e risciacquo ad alta pressione.

AC3303340 + AC3303343



COLLEGAMENTO PER LIQUIDI AD ALTA PRESSIONE. 8 mT

AC3303222



UGELLO ROTANTE ROTOJET. Risciacquo ad alta pressione.

AC3303310

ACCESSORI OPZIONALI ▼



AVVOLGITUBO PER ACQUA DI RETE. 10 m

HE7300200



ADATTATORE UNIVERSALE PER RUBINETTI.

AC6200003



COLLEGAMENTO DEL RUBINETTO.

Per le prese filettate.

AC6200005

CONSUMIBILI ▼



COMEGRAS.

Sgrassatore ultra-concentrato. Contenitore 10 kg
PQ8100122

APPLICAZIONI ▼



Cappe



Estrattore

CARATTERISTICHE TECNICHE ifoam_{PRO}

| | | |
|--|---|---------------------|
| Alimentazione elettrica | 230 V 50Hz | 110 V 60 Hz |
| Consumo AD alta pressione | 10,7 A | 21,4 A |
| Potenza | 2350 W | 1500 W |
| Alimentazione idraulica Temperatura massima | Pressione minima 1 bar 14,5 psi - 60°C 140 F | |
| Lunghezza del tubo | 10 m 33 ft | |
| Alta pressione della pompa | 150 bar 2175 psi | 150 bar 2175 psi |
| Pressione della pompa bassa pressione | 8 bar 116 psi | |
| Livello sonoro | < 70 dB | |
| Pannello di controllo | Tastiera a membrana | |
| Materiale della struttura | Acciaio inossidabile e HDPE | |
| Dimensioni [Lu x La x A] | 570 x 430 x 1040 mm 22.5 x 17 x 41 inch | |
| Peso a vuoto | 55 kg 121 lb | |



ifoam COMPACT

Generatore di schiuma attiva portatile

Generatore di schiuma alcalina per la pulizia di cappe, aspiratori e superfici grasse.

Perfetto per luoghi difficili da raggiungere come le terrazze sul tetto.



APPLICAZIONI ▼



L'ATTREZZATURA INCLUDE ▼



UGELLO per iniezione e risciacquo di schiuma a bassa pressione da 60 cm
AC3303301

TUBO LIQUIDI
Lunghezza di 8 m
AC3303221

ACCESSORI OPZIONALI ▼



LANCIA SCHIUMATURA REGOLABILE. Iniezione di schiuma e risciacquo a bassa pressione. 90 cm
AC3303341

AVVOLGITUBO PER ACQUA DI RETE.
10 metri
HE7300200

CONSUMIBILI ▼



COMEGRAS
Sgrassatore ultra-concentrato
Contenitore 10 kg
PQ8100122



CARATTERISTICHE TECNICHE

ifoam
COMPACT

| | |
|-----------------------------|--|
| Alimentazione elettrica | 230 V - 50Hz 110 V - 50/60 Hz |
| Potenza massima | 325 W |
| Pressione di uscita massima | 5,5 bar 80 psi |
| Controllo | Selettore a tre posizioni |
| Conessioni | Connettori rapidi |
| Materiale del telaio | Acciaio inossidabile e plastica HDPE |
| Dimensioni [Lu x La x A] | 522 x 216 x 456 mm 20,6 x 8,5 x 18 inch |
| Peso a vuoto | 17 kg 37,48 lb |

|  COMPARATIVA attrezzature ifoam |  RISCIACQUO AD ALTA PRESSIONE 150 bares |  MODALITÀ ECO Ottimizzazione del consumo di sgrassatore |  LANCIA REGOLABILE Raggiungere le zone più inaccessibili |  COMPRESSORE |  UGELLO ROTANTE Esegue l'idropulizia |  MISURE |  PESO |  SCOMPARTO CHIMICO Incorpora un compartimento per lo sgrassatore |
|--|--|---|--|--|---|---|--|---|
| |  |  |  | INTEGRATO |  | [Lu x La x A] 570 x 440 x 1040 mm 22.5 x 17 x 41 in | 55 kg |  |
|   |  |  | OPZIONALE | INTEGRATO |  | [Lu x La x A] 456 x 522 x 216 mm 18 x 20.6 x 8.5 in | 17 kg |  |
|   | | | | | | | | |

HP15

Idropulitrice ad alta pressione

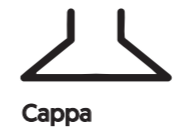
Attrezzatura professionale ad alta pressione, piccola fuori e grande dentro, ha una pompa triplex a pistone in acciaio inox e rivestimento in ceramica, permette di lavorare senza sosta.

Con i suoi 160 bar di pressione è in grado di eliminare il grasso più persistente in qualsiasi superficie di cappe ed estrattori nelle cucine industriali.

Grande portabilità, grazie alle piccole dimensioni può essere trasportata con una sola mano o montata su un carrello per il massimo comfort .



APPLICAZIONI ▼



Cappa



Estrattore

Pompa dotata di triplo cilindro in acciaio inox con rivestimento ceramico ▶



Facilità di trasporto con una sola mano, l'attrezzatura è separata dal carrello per raggiungere i siti più remoti.

EQUIPAGGIAMENTO STANDARD ▼



CARRELLO



TUBO 8m



PISTOLA + LANCIA

ACCESSORI OPZIONALI ▼



LANCIA REGOLABILE+ PISTOLA ad angolo da 20° a 140° AC3303340 + AC3303343



IDROSPAZZOLATURA CON UGELLO ROTANTE 360° di alta pressione. AC3303310



TUBO ACQUA. prolunga 10 m HE7300200

CARATTERISTICHE TECNICHE HP15

| | |
|-----------------------------------|---|
| Alimentazione elettrica | 220 / 240 - 50 Hz 120V - 60Hz |
| Pressione di esercizio | 150 bar |
| Pressione massima in uscita | 160 bar |
| Portata | 8,5 l/min |
| Lunghezza cavo di alimentazione | 5 metros |
| Tubo flessibile ad alta pressione | Rinforzo in acciaio |
| Materiale testa del pistone | Ceramica |
| Materiale testa del cilindro | Ottone |
| Dimensioni (Lu x La x A) | 460 x 280 x 260 mm 18 x 11 x 10,2 inches |
| Peso | 24 kg 53 lb |

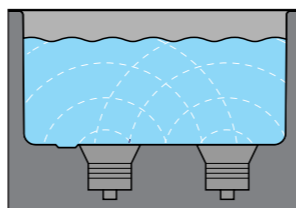


03

LA PULIZIA A ULTRASUONI

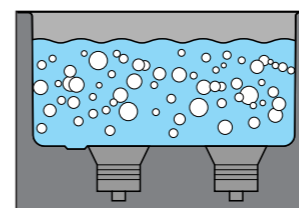
Gli ultrasuoni sono onde caratterizzate da una frequenza superiore all'intervallo percepibile dall'orecchio umano, e che in determinate applicazioni [il sistema sonico] vengono usate per pulire materiali e componenti. Ecco come funziona:

1



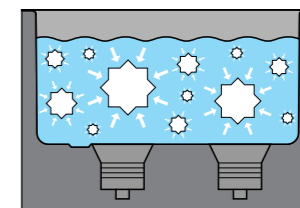
Le onde sonore emesse dai trasduttori si propagano attraverso la soluzione di acqua e prodotto chimico presente nel serbatoio, generando alternativamente pressioni alte e basse nella soluzione

2



Durante la fase a bassa pressione, si formano e crescono milioni di bolle microscopiche. Questo processo è denominato CAVITAZIONE, che significa "formazione di cavità".

3



Durante la fase ad alta pressione, le bolle collassano ["implodono"] e liberano enormi quantità di energia. Queste piccole implosioni sono come un esercito di piccolissime spazzole pulenti. Si muovono in tutte le direzioni, attaccando tutte le superfici e invadendo tutti i fori e le aperture che trovano





Sistema di Pulizia a Ultrasuoni

Vuoi differenziarti nella pulizia di filtri? Devi fare la pulizia con la massima rapidità? Solo FILNET Ultrasonic ti assicura una pulizia efficace e profonda in pochissimi minuti.
Desideri arricchire la tua offerta commerciale con il servizio di pulizia di sistemi di aspirazione per cucina, offrendo ai clienti un servizio unico? FILNET Ultrasonic ti mette a disposizione la tecnologia più avanzata in termini di pulizia di filtri e utensili da cucina con la massima rapidità.

✓ Capacità per 4-5 filtri da cucina contemporaneamente



APPLICAZIONI ▼



Filtri



Griglie AC



VELOCITÀ. In pochi secondi la sporcizia viene rimossa senza la necessità di alcuna finitura manuale, otteniamo pulizia e disinfezione in un'unica operazione.

EFFICACIA. L'azione degli ultrasuoni penetra in tutti le cavità, garantendo un'estrema pulizia.

RISPARMIO. La quantità di acqua e di prodotto è ridotta. L'acqua viene riutilizzata per i lavaggi successivi.

ECOLOGICO. Il liquido di pulizia è composto da acqua e una piccola parte di un detersivo specifico.

CONSUMIBILI ▼



SONICLEAN.
Detergente per la pulizia di parti metalliche.
Contenitore da 10 litri.

PQ8100501



SONIPOWER.
Potenziatore di pulizia da aggiungere al detersivo.
Contenitore da 10 litri.

PQ8200200

CARATTERISTICHE TECNICHE **filnet B100**

| | | |
|--------------------------|--|----------------|
| Tensione nominale | 230 V 50-60 Hz | 110 V 60 Hz |
| Potenza ultrasuoni | 1200 W | 900 W |
| Potenza del riscaldatore | 2000 W | 1000 W |
| Frequenza di ultrasuoni | 28 kHz | |
| Numero di trasduttori | 24 qta. | |
| Dimensioni esterne | 800 x 530 x 1060 mm 31,5 x 20,8 x 41,7 inch | |
| Dimensioni interne | 530 x 290 x 550 mm 20,8 x 11,4 x 21,6 inch | |
| Volume interno | 85 litri | |
| Peso | 87 kg | |



Sistema di Pulizia a Ultrasuoni

Vuoi differenziarti nella pulizia di filtri? Devi fare la pulizia con la massima rapidità? Solo FILNET Ultrasonic ti assicura una pulizia efficace e profonda in pochissimi minuti.

Desideri arricchire la tua offerta commerciale con il servizio di pulizia di sistemi di aspirazione per cucina, offrendo ai clienti un servizio unico? FILNET Ultrasonic ti mette a disposizione la tecnologia più avanzata in termini di pulizia di filtri e utensili da cucina con la massima rapidità.

✓ Capacità per 14-15 filtri da cucina contemporaneamente



Modello B3000 | 380V - 50/60Hz

Modello B3000 | 380V - 50/60Hz

APPLICAZIONI ▼



Filtri



Griglie AC

VELOCITÀ. In pochi secondi la sporcizia viene rimossa senza la necessità di alcuna finitura manuale, otteniamo pulizia e santificazione in un'unica operazione.

EFFICACIA. L'azione degli ultrasuoni penetra in tutti le cavità, garantendo un'estrema pulizia.

RISPARMIO. La quantità di acqua e di prodotto è ridottadi. L'acqua viene riutilizzata per i lavaggi successivi.

ECOLOGICO. Il liquido di pulizia è composto da acqua e una piccola parte di un detersivo specifico.

CONSUMIBILI ▼



SONICLEAN

Detergente per la pulizia di parti metalliche. Contenitore da 10 litri.

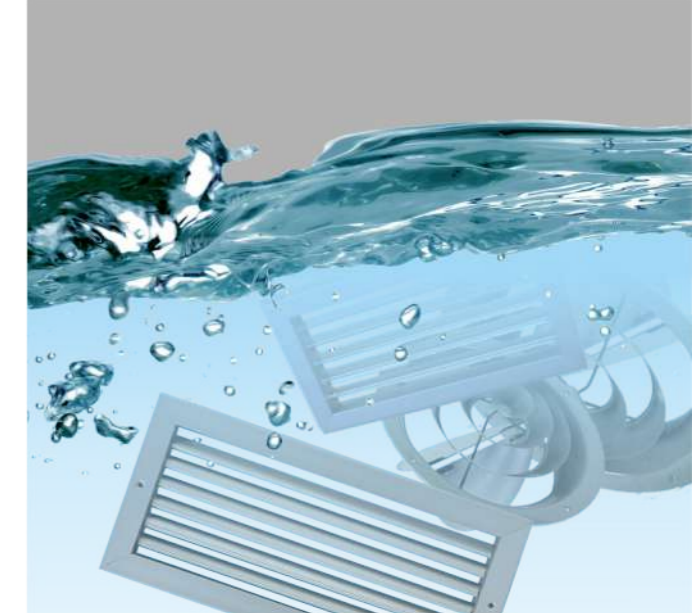
PQ8100501



SONIPOWER

Potenziatore di pulizia da aggiungere al detersivo. Contenitore da 10 litri.

PQ8200200



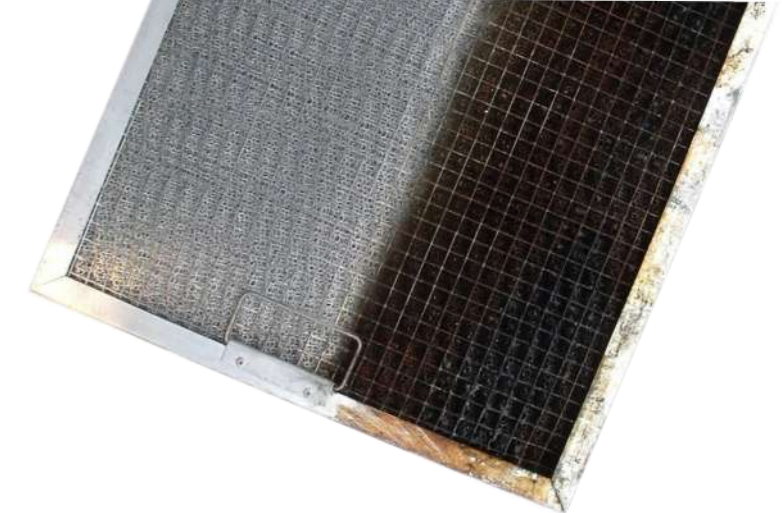
CARATTERISTICHE TECNICHE

| | | |
|-------------------------|--|------------------------|
| Alimentazione elettrica | 3 fasi 380V 50/60Hz | 3 fasi 240V 60Hz |
| Potenza ultrasonica | 3000 W | |
| Potenza termica | 6000 W | |
| Frequenza di ultrasuoni | 28 kHz | |
| Numero di trasduttori | 60 qta. | |
| Dimensioni esterne | 1050 x 825 x 1090 mm 41 x 32x 43 inch | |
| Dimensioni interne | 850 x 565 x 620 mm 33.5 x 22.2x 24.4 inch | |
| Volume interno | 300 litri | |
| Peso | 186 kg / 410 lb | |





COMPARATIVA DELLE ATTREZZATURE PER LA PULIZIA AD ULTRASUONI



B100



B300



CARATTERISTICHE TECNICHE A CONFRONTO

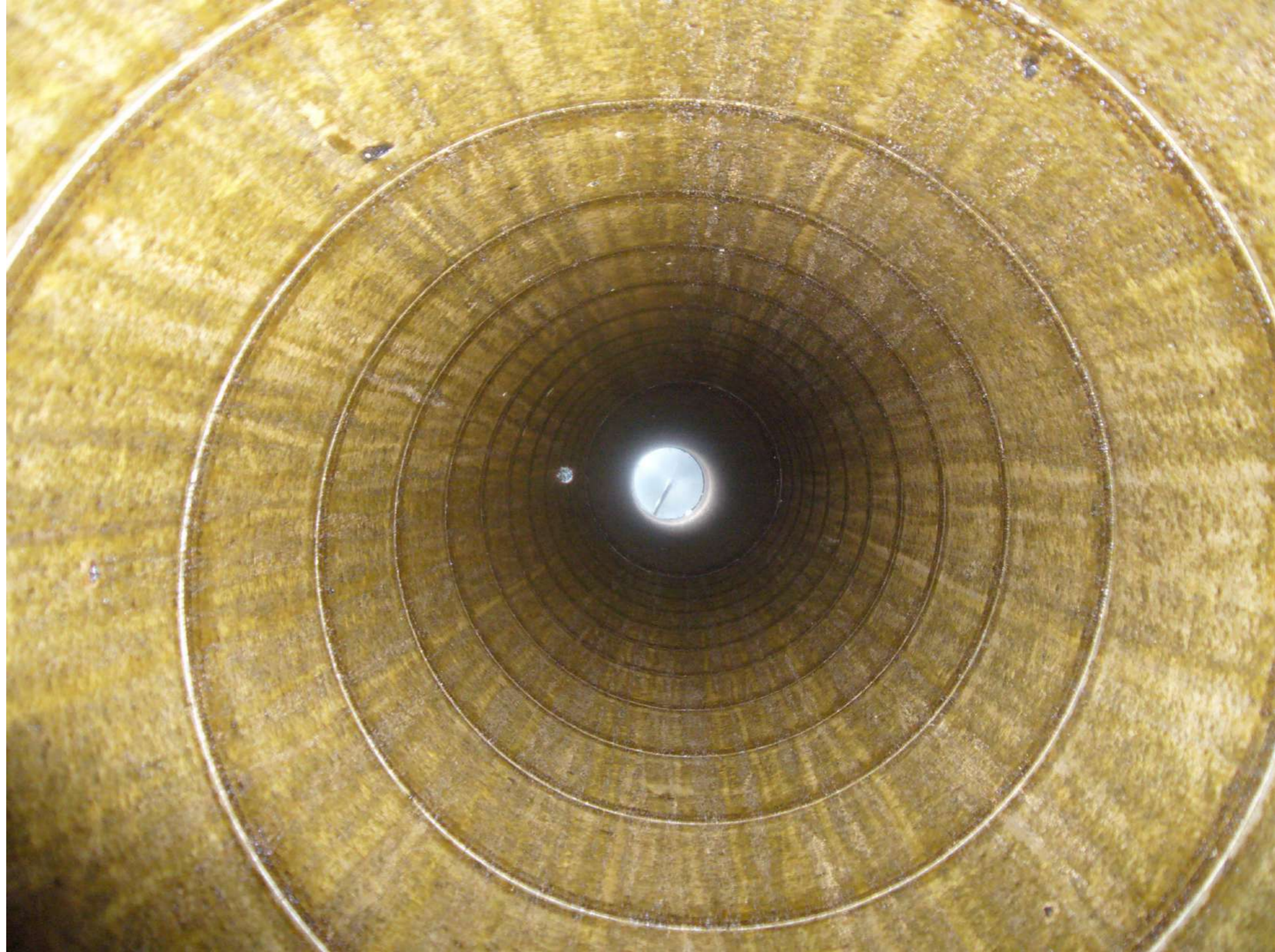
| filnet | B300 | B100 | |
|-------------------------------------|--|--|----------------|
| Alimentazione | 3 fasi 380 V/56-60Hz 3 fasi 240V /60Hz | 230 V 50-60 Hz | 110 V 60 Hz |
| Potenza ultrasuoni | 3000 W | 1200 W | 900 W |
| Generatore di potenza | SWEEP SYSTEM regolabile | SWEEP SYSTEM regolabile | |
| Pannello di controllo regolabile | Potenza | Potenza | |
| Potenza di riscaldamento | 6000 W | 2000 W | 1000 W |
| Materiale della struttura | Acciaio inossidabile Isolamento termico | Acciaio inossidabile Isolamento termico | |
| Peso a vuoto | 186 kg / 410 lb | 87 kg / 192 lb | |
| Dimensioni esterne | 1050 x 825 x 1090 mm 41 x 32x 43 inch | 800 x 530 x 1060 mm 31,5 x 20,8 x 41,7 inch | |
| Dimensioni interne | 850 x 565 x 620 mm 33.5 x 22.2x 24.4 inch | 530 x 290 x 550 mm 20,8 x 11,4 x 21,6 inch | |
| Volume / Capacità dei filtri | 300 litri / 14-15 filtri | 85 litri / 4-5 filtri | |



04

VEDERE PER CREDERE

L'interno degli impianti di aspirazione "non si vede". Per questo è necessario un sistema di ispezione visiva per poter controllare e registrare "il prima e il dopo" della pulizia, e dimostrare così al nostro cliente gli eccellenti risultati del lavoro svolto.



visionmax

Sistema di video ispezione compatto e portatile per i condotti di estrazione

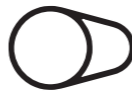
È lo strumento di pre-ispezione video a qualsiasi intervento di pulizia in impianti di condizionamento dell'aria, per convincere i vostri clienti della necessità per eseguire una pulizia nei loro condotti. È un sistema compatto e portatile.



APPLICAZIONI ▼



Caminetti



Condotti



Tubi scambiatori

Ø 30 a
400 mm

Camera LCD in vetro zaffiro
antigraffio e impermeabile
in vetro zaffiro



CARATTERISTICHE TECNICHE visionmax

| | |
|------------------------------------|--|
| Telecamere | 1/3" Sony CCD Ø22mm con lente in zaffiro |
| Angolo di visione della telecamere | 130 ° |
| Campo visivo | 1000 mm |
| Qualità dell'immagine a color | 420 linee TV |
| Lunghezza dell'asse | 30 metri |
| Monitor | 10" TFT-LCD Colore |
| Risoluzione delle immagini | 1920*1080 AHD |
| Telecamera | Sommersibile in acqua per 20 metri |
| Illuminazione | 15 LED bianchi Intensità regolabile |
| Batteria | Ricaricabile LI-ION 7,2V / 6400mAh |
| Caricabatterie | 110-230 V / 50-60Hz a 12V/1,5A |
| Tempo di ricarica | 10 ore |
| Durata della batteria | 6-7 ore |
| Dimensioni [Lu x La x A] | 517 x 434 x 200 mm 20.3 x 17 x 7.9 inch |
| Peso | 12 kg / 26 lb |

EQUIPAGGIAMENTO STANDARD ▼



CARICABATTERIE ELETTRICI



CONTROLLORE WIRELESS



CENTRATORE



SCHEDA SD

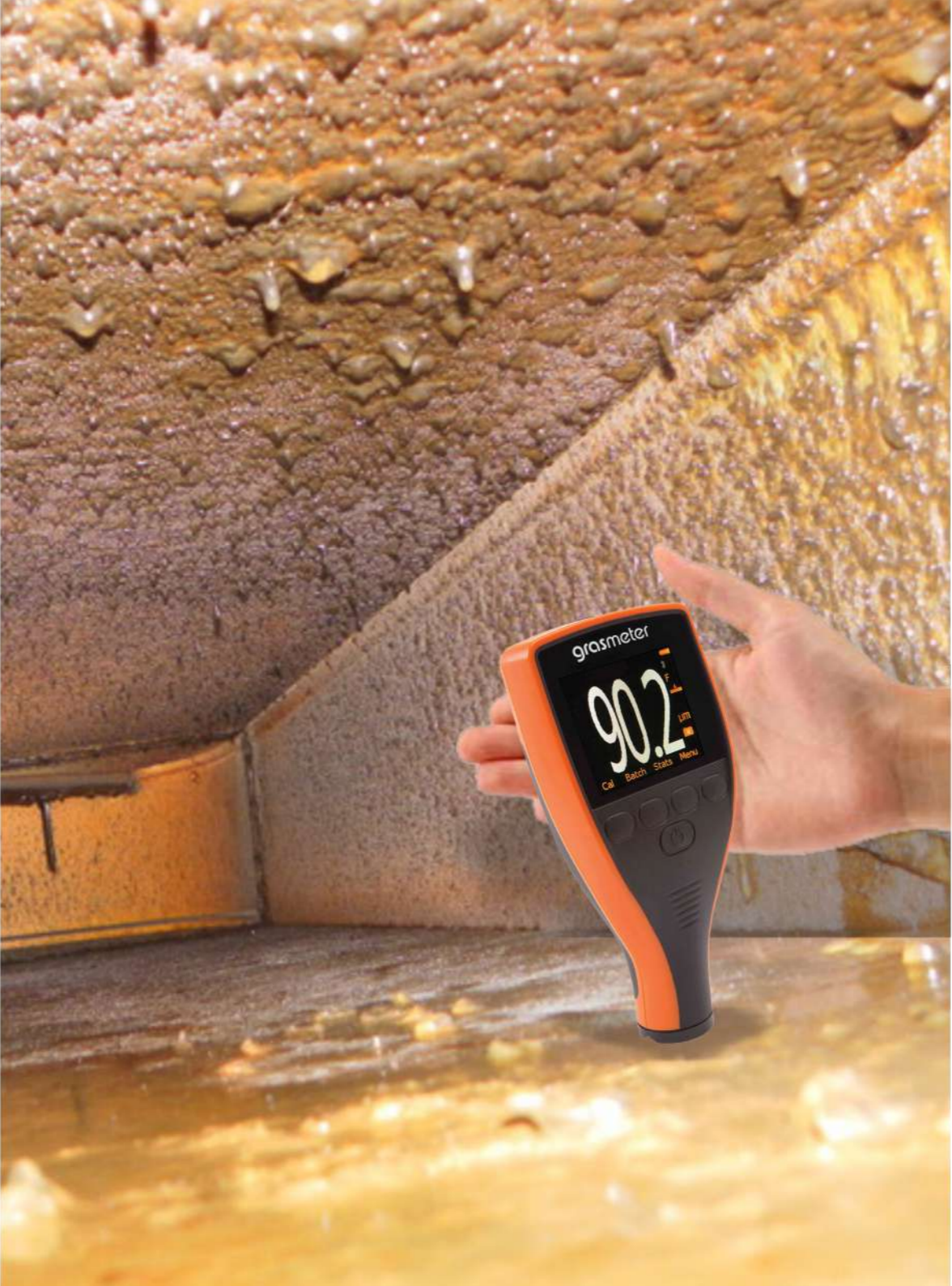
grasmeter

Dispositivo digitale per la misurazione dello spessore dei depositi di grasso

È uno strumento che serve a misurare lo spessore dei depositi presenti su una superficie (grasso, polvere, residui industriali). Il misuratore è un elemento basilare dell'attrezzatura di qualsiasi tecnico, al fine di determinare il tipo di pulizia necessaria o per certificare il risultato di un lavoro svolto. Alcune norme determinano di soglia il livello di grasso accettabile (<50 micron) e il livello massimo (>200 micron) oltre il quale l'intero sistema deve essere pulito.

Vantaggi del sistema:

- Design ergonomico.
- Sonda esterna per facilitare la misurazione.
- Misurazione istantanea e in tempo reale.
- Ampio intervallo di misurazione.
- Soletta per superfici.
- Standard di calibrazione.
- Tastiera a membrana.
- Trasferimento di dati via Bluetooth.
- Software di analisi dei dati.



Include custodia per il trasporto ▼



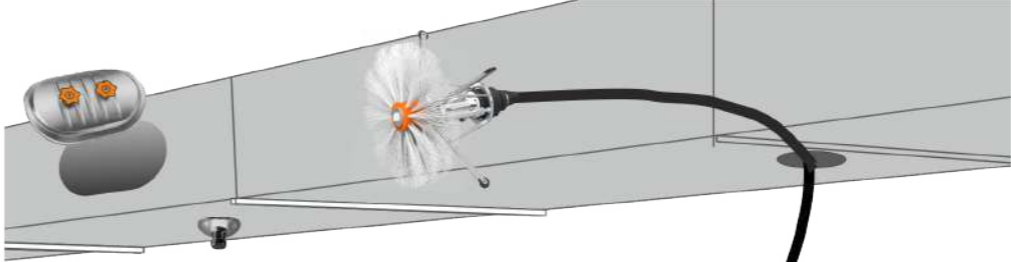
CARATTERISTICHE TECNICHEgrasmeter

| | |
|---|--|
| Intervallo di misurazione dello spessore | 0 a 1.500 micron |
| Schermo | 2,4" TF Colore |
| Alimentazione | 2 batterie AA |
| Trasferimento di dati | Porta USB Connessione Bluetooth |
| Sonda di misurazione per depositi di grasso | Cavo di 500 mm e base di 8 mm |
| Indice di impermeabilità | IP-68 |
| Dimensioni [Lu x La x A] | 141 x 73 x 37 mm 5,5 x 2,9 x 1,4 inch |
| Peso | 160 g 0,35 lb |

AR16

Generatore di aria compressa per robot spazzolatori

Le attrezzature per spazzolature pneumatica richiedono aria compressa per il funzionamento. Per questo motivo, abbiamo progettato dei generatori d'aria che si adattano alle esigenze del lavoro da svolgere con le migliori prestazioni: portata massima e pressione dell'aria con collegamento monofase, basso livello sonoro per i lavori notturni, possibilità di lavorare in continuo senza surriscaldamento e, inoltre, grande portabilità.



DISPOSITIVI COMPATIBILI ▼



MULTIPRO. Apparecchiatura per la pulizia dei condotti di estrazione fumi. Pag. 5



FORTE. Apparecchiatura per la pulizia dei condotti di estrazione fumi. Pag. 7

CARATTERISTICHE TECNICHE

| | |
|---------------------------|---|
| Alimentazione | 230V - 50Hz |
| Potenza | 2,2 KW |
| Portata di aspirazione | 400 l/min |
| Portata in uscita [5 bar] | 280 l/min |
| Deposito | 18 litri |
| Pressione | 10 bar |
| r.p.m. | 2850 r/min |
| Livello sonoro | 82 dB |
| Numero di pistoni | 2 |
| Ph | 1 |
| Peso | 44 kg 97 lb |
| Dimensioni [Lu x La x A] | 572 x 636 x 520 mm 22.5 x 25 x 20.4 inch |



AR18

Generatore di aria compressa per robot spazzolatori

Le attrezzature per spazzolature pneumatica richiedono aria compressa per il funzionamento. Per questo motivo, abbiamo progettato dei generatori d'aria che si adattano alle esigenze del lavoro da svolgere con le migliori prestazioni: portata massima e pressione dell'aria con collegamento monofase, basso livello sonoro per i lavori notturni, possibilità di lavorare in continuo senza surriscaldamento e, inoltre, grande portabilità.

Questo compressore è adatto per i luoghi in cui viene utilizzata una tensione di 110 V - 60 Hz.



DISPOSITIVI COMPATIBILI ▼



MULTIPRO. Apparecchiatura per la pulizia dei condotti di estrazione fumi. Pag. 5



FORTE. Apparecchiatura per la pulizia dei condotti di estrazione fumi. Pag. 7

CARATTERISTICHE TECNICHE

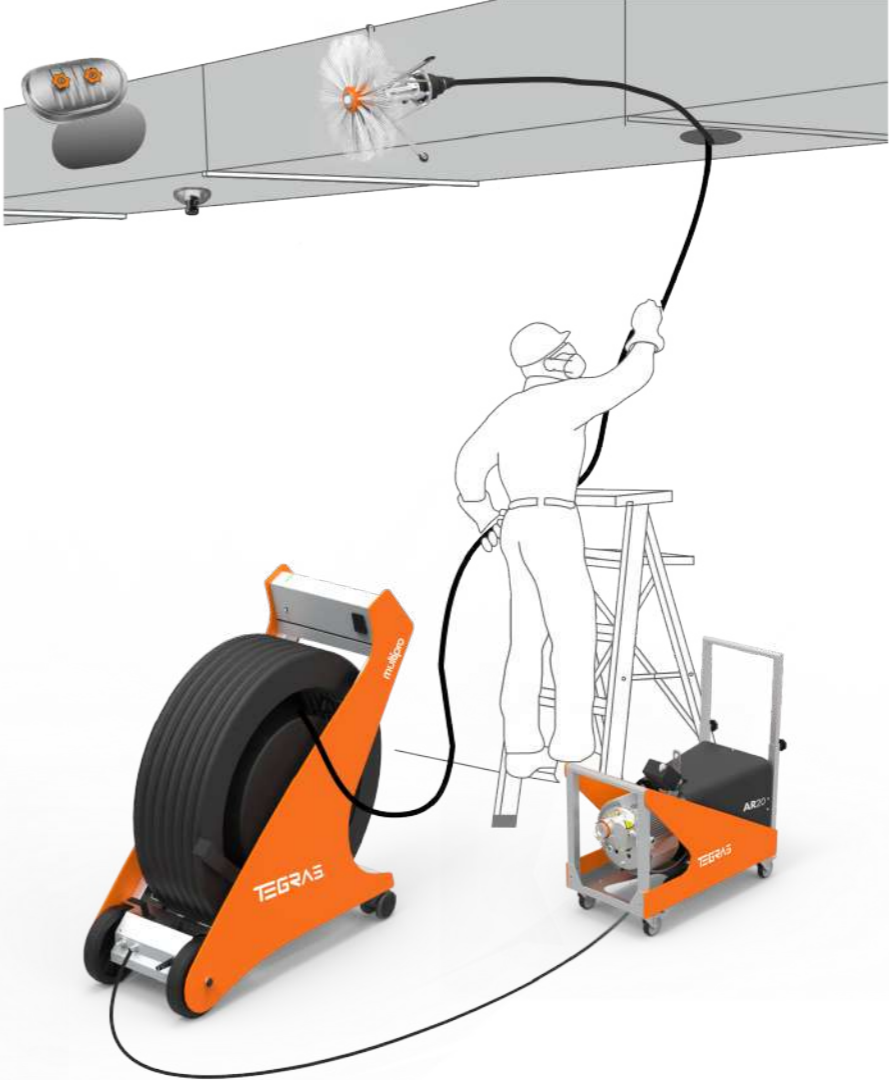
| | |
|---------------------------|--|
| Alimentazione | 110V - 60Hz |
| Presione nominale | 9 bar 125 psi |
| Portata di aspirazione | 370 l/min |
| Portata in uscita (5 bar) | 280 l/min |
| Portata (90 psi) | 9,2 cfm 260 l/min |
| Potenza del motore | 2.0 HP 120V 18.8A |
| Livello di rumore | 79 dB |
| Sistema operativo | Pistone |
| Dimensioni del serbatoio | 30 l 8 gal |
| Tipo di spina | NEMA 5-20P |
| Dimensioni [Lu x La x A] | 1135 x 470 x 635 mm 44,5 x 18,5 x 25 inch |
| Peso | 84 kg 183 lb |



AR20

Generatore di aria compressa per robot di spazzolatura

I robot di spazzolatura pneumatici TEGRAS richiedono aria compressa per il loro funzionamento. Per questo motivo, abbiamo progettato alcuni generatori d'aria che si adattano alle esigenze del lavoro da svolgere con le migliori prestazioni come:
Il massimo flusso d'aria e pressione in collegamento monofase, basso livello di rumorosità per il lavoro notturno, funzionamento continuo senza riscaldamento e grande portabilità.



Sistema "a pale"
Sistema brevettato di "pale" scorrevoli mediante le quali si ottengono un volume e una pressione dell'aria elevati. Sistema di raffreddamento automatico, può funzionare 24 ore senza interruzioni.

CARATTERISTICHE TECNICHE AR20

| | | | |
|------------------------------------|--|-----------|-----------|
| Voltaggio | 400V 50Hz | 220V 50Hz | 110V 60Hz |
| Sezione minima del cavo di | 2,5 mm ² 3,88 x 10 3 in ² | | |
| Pressione nominale | 10 bar 145,04 psi | | |
| Portata d'aria [5 bar 72,52 psi] | 240 l/min 8,48 cfm | | |
| Capacità di ricezione | 360 l/min 12,71 cfm | | |
| Potenza | 2,2 kW | | |
| Livello sonoro | 70 dB | | |
| Temperatura limite di esercizio | 5 - 40°C 41 - 104°F | | |
| Temperatura in uscita | > 75°C > 167°F | | |
| Olio residuo nell'aria compressa | < 3 ppm | | |
| Capacità del circuito idraulico | 1,5 litri 0,4 gal | | |
| Materiale della struttura esterna | Acciaio inox | | |
| Peso | 50 kg 110,23 lb | | |
| Dimensioni [Lu x La x A] | 802 x 565 x 390 mm 31,5 x 22,3 x 15,35 pollici | | |

DISPOSITIVI COMPATIBILI ▼



MULTIPRO. Apparecchiatura per la pulizia dei condotti di estrazione fumi. Pag. 5



FORTE. Apparecchiatura per la pulizia dei condotti di estrazione fum. Pag. 7



COMPARATIVA Compressori d'aria



AR16



230V - 50 Hz

AR20



400V / 3 / 50Hz
110V / 60 Hz | 220V / 50Hz

| | | |
|------------------------|---|--|
| Alimentazione | | |
| Portata di aspirazione | 400 L/min | 360 L/min |
| Portata di uscita | 280 L/min [5bar] | 240 L/min [5bar] |
| Serbatoio | 18 L 4,7 gal | Lavoro continuo |
| Pressione | 10 bar | 10 bar |
| Sistema operativo | Pistone | Sistema a palette |
| Dimensioni [LuxLaxA] | 572 x 636 520 mm 22.5 x 25 x 20.4 inch | 802 x 565 x 390 mm 31,5 x 22,3 x 15,35 inch |
| Peso | 44 kg 97 lb | 50 kg 110 lb |
| Livello sonoro | 82 dB | 70 dB |

ATTREZZATURE COMPATIBILI



MULTIPRO



FORTE





DISPOSITIVI DI PROTEZIONE INDIVIDUALE

Tuta monouso.



Tuta protettiva monouso (PE+PP) **impermeabile a particelle e gli schizzi di intensità limitata.** Antistatica, permeabile al vapore acqueo, resistente agli strappi e all'abrasione, privadi lanugine. Protezione contro gli agenti biologici secondo EN 14126:2003

Talla L - EP5600100
Talla XL - EP5600101

Mascherina usa e getta.

Alta capacità di filtraggio. Bassa resistenza all'inalazione e all'espiazione. Filtro interno morbido ipoallergenico.



EP5300100

Guanti in PVC.



Adatto per **la pulizia industriale e per l'industria chimica.** Ergonomico e rivestito in flock **per maggiore comfort.** Pollice in cotone per l'assorbimento del sudore. Buona presa in ogni situazione. Comfort eccezionale grazie alla speciale formulazione in PVC.

Il guanto lungo con polsino termosaldato protegge anche dagli schizzi di liquidi.



Corto - EP5200100
Largo - EP5200200

Maschera in silicone con due filtri.



Realizzata in silicone, che evita problemi di allergia, fornisce una **vestibilità confortevole e una buona resistenza agli ambienti aggressivi.** Sistema speciale di valvola e supporto del filtro in un unico pezzo, che conferisce corpo e rigidità alla parte anteriore della maschera.

EP5300200

Filtro in silicone per maschera.



Filtro contro particelle, gas e vapori. Omologato secondo la norma EN 14387:2004.

EP5300201 1 pezzo

Protezione facciale + visiera.



Visiera protettiva + visore in acetato di policarbonato. Garantisce un comfort esclusivo grazie alla sua innovativa **ventilazione indiretta che riduce la concentrazione di CO².**

EP5100101

Visiera protettiva di ricambio.



EP5100200



PROTEZIONE DELL'AMBIENTE

Protezione in gomma per portine d'ispezione. 5m



Guarnizione per **proteggere il contorno della portina di ispezione**.
Grazie a questa protezione il tubo del vostro sistema di pulizia dei condotti non subirà danni.



AC6134102

Protettore antirottura.



Protettore antirottura per l'asse flessibile e per il tubo dell'attrezzatura di spazzolatura.



AC3303112

Morsetto di fissaggio.



Morsetto di fissaggio per le pellicole protettive per la pulizia dei condotti dell'aria condizionata e di estrazione fumi.

3 cm HE7400200
5,5 cm HE7400300

Maniglia per il fissaggio.



Maniglia per il fissaggio delle protezioni in plastica durante il processo di pulizia.

HE7400400





PROTEZIONE DELL'AMBIENTE

Quick seal.

Nastro per sigillare condotti



Nastro sigillante per condotti di estrazione. Previene fughe di grasso, liquidi e cattivi odori.

50 mm x 15 m AC5207450
75 mm x 15 m AC5207475

Rotolo di film plastico Galga 300



Rotolo di film trasparente in polietilene, largo 3 metri e lungo 100 m. Spessore Galga 300.

HE7400100

Contenitore per rifiuti con ruote e coperchio.



Contenitore rettangolare per la raccolta e il trasporto dei rifiuti di pulizia. Materiale: plastica in polietilene. Capacità: 120 litri. Peso: 10,5 kg.

750 x 400 x 710 mm AC3303207

tevac

Aspiratore industriale e liquido



HE7200104

Cassetta degli attrezzi Tegras.



Cassetta degli attrezzi per organizzare tutti gli strumenti necessari per la pulizia dei condotti.

900 x 600 x 400 mm HE0000001

Valigetta impermeabile



Valigetta impermeabile per riporre accessori e strumenti delle vostre macchine Tegras. La sua portabilità e impermeabilità faciliteranno la pulizia dei sistemi di aspirazione.

440 x 420 x 150 mm AC3303403





STRUMENTI E PRODOTTI CORRELATI

VISIOPRO

Sistema di ispezione video.



La telecamera **autolivellante** fornisce immagini orizzontali in ogni momento, anche quando la telecamera è inclinata. **Immagine nitida e centrata dell'interno dei condotti.**

SV3331035 SV-MUL

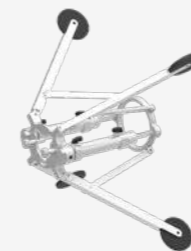
Attrezzatura correlata

MULTIPRO pag. 5



La pacchetto include l'imbracatura, la telecamera e la custodia. Visualizza e pulisci contemporaneamente.

Dispositivo di centratura pneumatico per condotti di aspirazione dei fumi.



Accessorio per centrare la spazzola Multipro e Forte. **Permette di centrare la spazzola** nel condotto, ed esercitare una pressione uniforme su tutto il diametro del condotto evitando sobbalzi.

AC3303130

Attrezzatura correlata

MULTIPRO pag. 5

FORTE pag. 7



Le ruote consentono una migliore scorrevolezza e facilitando la gestione del tubo da parte dell'operatore.

Per condotti da 500 a 1000 mm





STRUMENTI E PRODOTTI CORRELATI

Trapano pneumatico.



Trapano pneumatico reversibile per l'uso nei condotti dei sistemi di climatizzazione. Il generatore d'aria AR20 dispone di un'uscita aggiuntiva per strumenti come un seghetto a movimento alternato o il trapano pneumatico.

HE7100100



Corona del trapano

HE7100101 Ø33 mm



Tubo dell'aria per utensili

AC1012008 8 metro

Seghetto pneumatico.



Lo strumento di taglio ideale per la realizzazione di portine d'ispezione per la pulizia dei condotti. Taglio preciso e senza rischi di scintille che potrebbero causare incendi all'interno del condotto. Il generatore d'aria AR20 dispone di un'uscita aggiuntiva per strumenti come un seghetto a movimento alternato o il trapano pneumatico.

HE7100200

Lame per seghetto pneumatico



Confezione 10 pezzi HE7100201

Aperture per ispezione e pulizia



Garantisol una perfetta tenuta stagna grazie al loro doppio corpo e alla guarnizione in fibra ceramica resistente al fuoco; con i pomelli metallici sono conformi alla normativa vigente

Portine piane



PACK INDIVISIBILE 5 UNITÁ

250 x 150 mm AC7122515
300 x 200 mm AC7123020
400 x 300 mm AC7124030

Portine curve



PACK INDIVISIBILE 5 UNITÁ

250 x 150 mm Ø200 | Ø250 AC7132525
300 x 200 mm Ø300 | Ø350 AC7133035
300 x 200 mm Ø400 | Ø450 AC7133045
400 x 300 mm Ø500 | Ø700 AC7134050



Scarichi per condotti



Scarichi realizzati in acciaio inox per l'evacuazione di prodotti chimici o altri liquidi durante la pulizia dei condotti. Materiale resistente alla corrosione e completamente stagno.



PIANO | CURVO

AC6203580 Ø7,8- Ø1000 mm

Tubo per scarico



Tubo che collega lo scarico del condotto al contenitore in cui vengono raccolti.



AC6200002

Pack di chiavi allen



Pack di chiavi allen necessario per le attrezzature Tegas.

AC3303102

Rampe pieghevoli in alluminio.



Rampa per un facile accesso ai condotti e ad altri usi.

150 x 20 mm AC660R015 59,05x15,74x7,8 inches
220 x 20 mm AC660R020 78,74x15,74x 7,8 inches
250 x 20 mm AC660R025 98,42x15,74x7,8 inches



STRUMENTI E PRODOTTI CORRELATI

Prolunga del tubo dell'acqua.



Permette all'acqua di arrivare al tuo dispositivo anche se la presa è lontana. [10 metri].

HE7300200

Adattatore universale per rubinetto.



Adattatore universale per rubinetti che permette di collegare il vostro tubo a tutti i tipi di rubinetti non filettati.



AC6200003

Collegamento a rubinetto per prese filettate



Collega il tuo tubo per liquidi a un rubinetto filettato con questo accessorio.

AC6200005





SoniClean

Detergente per griglie e diffusori dei sistemi di climatizzazione.



Detergente specifico per la pulizia di qualsiasi tipo di componente metallico di apparecchiature a ultrasuoni. Adatto anche per filtri e utensili da cucina. Diluire in acqua a una temperatura compresa tra 50° e 80° nella proporzione dal 3 al 5 %. Usa **SoniPower** per potenziare l'effetto del detergente nelle pulizie più impegnative.

Tanica da 10 l PQ8100501

Attrezzatura correlata

B100 ULTRASONIC pag. 21 | B300 ULTRASONIC pag. 22



SoniPower.

Potenziatore per griglie e diffusori.



Potenziatore per il detergente **SoniClean** utilizzato nelle pulizie a ultrasuoni di filtri e altri utensili da cucina. Garantisce una pulizia più potente ed efficace. Diluire in acqua a una temperatura compresa tra 80° e 90°C in una proporzione dall'1% al 5% in base al tipo di sporco da pulire.

Tanica da 10 l PQ8200200

Attrezzatura correlata

B100 ULTRASONIC pag. 21 | B300 ULTRASONIC pag. 22



Comegras. Sgrassante Ultraconcentrato.



Efficiente agente sgrassante ultra-concentrato per pulizia di cappe, condotti ed estrattori con sporcizia elevata o estrema.

Tanica da 10 kg PQ8100122

Attrezzatura correlata

ifoam pag. 17 | ifoam pro pag. 15-16



Formazione per tecnici nella pulizia dei sistemi di estrazione fumi

Abbiamo più di 20 anni di esperienza nella pulizia di sistemi di aspirazione fumi (S.A.F.) nelle cucine industriali, in una prima fase come fornitori di servizi e poi come sviluppatori della tecnologia e della metodologia per questa attività. Disponiamo anche di una linea di prodotti **TEGRAS Concept** appositamente progettata per eseguire questo tipo di pulizia con alta redditività ed efficacia. Per questo motivo siamo in grado di formare qualsiasi tecnico in tutti i settori di questa attività.

Abbiamo progettato un'aula e un modulo di formazione pratica per i tecnici delle pulizie S.A.F. Si tratta di una formazione

in cui gli allievi potranno partecipare in prima persona, come necessario per un corretto apprendimento. Disponiamo di un'area di addestramento con impianti reali (cappa, condotti ed estrattore) e tutte le attrezzature per poter praticare in loco e applicare la metodologia su tutto il sistema.

Questo corso ha lo scopo di coprire le esigenze formative del settore, con l'obiettivo che i partecipanti sappiano pianificare ed eseguire una pulizia dei sistemi di estrazione fumi (S.A.F.), con maggiore redditività ed efficacia, avvalendosi delle tecnologie e le procedure più avanzate presenti sul mercato.

de formación
training room

Teoria (6h)

- Introduzione alla S.A.F.
- Normativa di riferimento
- Impianti e particolarità
- Tipi di grasso
- Livello di grasso
- Valutazione degli impianti
 - Sistemi di ispezione
 - Sistemi di misurazione
 - Frequenza della pulizia
- Procedura di pulizia
 - Raccolta dati
 - Metodologie per la pulizia delle cappe
 - Metodologie per la pulizia dei condotti
 - Metodologie di pulizia dei filtri
 - Metodologie di pulizia dell'estrattore
 - Metodologie di pulizia del sistema Filtronic
- Piano di prevenzione dei rischi sul lavoro
- Gestione del business
- Allegato. Glossario dei termini

Pratica (2h)

- Preparazione degli impianti per la pulizia
 - Protezione degli ambienti
 - Prevenzione dei rischi del lavoro (PRL)
 - Apertura di portine d'ispezione e scarichi nei condotti
- Collegamento e messa in servizio delle apparecchiature
- Uso delle attrezzature
 - Pulizia delle cappe
 - Pulizia dei condotti
 - Pulizia dei filtri
- Trasporto, stoccaggio e manutenzione delle attrezzature
- Ispezione

Per qualsiasi informazione sulla formazione, potete contattarci al seguente indirizzo per telefono al numero [+34] 941 44 50 56 o inviare un'e-mail a info@teinnova.net

teinnova.it

TEINNOVA®

PRESENZA INTERNAZIONALE



PRODUZIONE PROPRIA



SERVIZIO TECNICO



INNOVAZIONE



FORMAZIONE



SHOWROOM



* Tariffa valida fino al 31/12/2025.